

BAUWIRTSCHAFT 01 | 23

## Neue Baumaschinen-Kurse

Arbeitssicherheit Baumaschinen M1  
und Transportsicherheit Baumaschinen

## Jetzt vormerken

MANITOU MRT-TESTTAG

28. September 2023

inkl. CZV-Anerkennung



## Kostenreduktion durch Multifunktionalität im Materialumschlag

### 08 | PARTNERINTERVIEW

#### « Unser Ziel: alle Modelle auch elektrisch zu bauen »

Gespräch mit Toine Brock,  
Gründer, Geschäftsführer und  
Inhaber von Tobroco-Giant.

### 16 | BOBCAT NEWS

#### Leistungsstark und vielseitig

Bobcat präsentiert den  
T86-Raupenlader  
mit mehr als 100 PS.

### 22 | AFTERSALES SERVICE

#### Servicemodelle

Mit Leiser Value und  
Leiser Expert haben Sie  
die Gesamtkosten Ihrer  
Maschine im Blick.

Liebe Leserin, lieber Leser



**René Betschart**  
Geschäftsführer  
und Inhaber

«Wie viele Maschinen braucht ein kleines bis mittleres Bauunternehmen?» Hier gehen die Meinungen weit auseinander. Dem cleveren Rechner genügen wenige Multifunktionsmaschinen mit passenden Anbaugeräten. Er profitiert von deutlichen Einsparungen bei Investitions- und Nutzungskosten, benötigt weniger Logistikplatz auf seinen Baustellen und auch der Transportaufwand zur Baustelle ist überschaubar.

Der Maschinenliebhaber hingegen sammelt differenzierte Modelle mit unterschiedlichen Eigenschaften, vielleicht bevorzugt er eine ganz bestimmte Marke. Auch er profitiert, indem er für jede Aufgabe die

passende Maschine besitzt und Lösungen findet, aus seiner Passion einen Zusatznutzen zu generieren. Zum Beispiel durch Vermietung.

Lernen Sie in unserem brandneuen Kundenmagazin für die Bauwirtschaft zwei Unternehmer kennen, die je eine der vorgestellten Persönlichkeiten auf sehr sympathische Weise verkörpern. Ihre Beweggründe sind so individuell wie Sie und ich. Ich wünsche Ihnen eine inspirierende Lektüre.

Herzlich  
René Betschart



**04**  
Multifunktionalität  
im Materialumschlag

**INHALT**



Ihr direkter Weg zur digitalen Leiser fokus, überall lesbar, mobil oder am Desktop.



- 04 FOKUSTHEMA**  
Kosten sparen mit Multifunktionalität im Materialumschlag
- 08 PARTNERINTERVIEW**  
Toine Brock · Tobroco-Giant  
Unsere Maschinen richten sich nach den Bedürfnissen unserer Kunden
- 10 FIRMENPORTRAIT**  
Armin Kündig  
Baggerunternehmen  
Vom Kindheitstraum zum erfolgreichen Unternehmen
- 14 MANITOU**  
MLT 850 - Teleskoplader für alle, die mehr wollen · MT 625E - Voll unter Strom im Einsatz
- 16 BOBCAT**  
T86 - Kompaktlader für alle Fälle · E10e bis E35z - Kompaktbagger bis 3.5 Tonnen
- 18 GIANT**  
Tobroco-Giant baut seine E-Lader-Range zügig aus
- 20 ERFAHRUNGSBERICHT**  
Manitou MRT 2660 bei der Lukarnen- und Holzbau Greber GmbH
- 21 LEISER RENT**  
Mehr als 160 Mietmaschinen für Projekte, Sondereinsätze oder zur Überbrückung von Ausfällen
- 22 AFTERSALES SERVICE**  
Mit Fokus auf die Gesamtkosten Ihrer Maschine
- 24 LEISER ACADEMY**  
Neuer Ausbildungsplatz · aktuelle Kurse und Termine
- 26 40 JAHRE LEISER**  
Seit 40 Jahren Ihr Partner für Maschinen und Fahrzeuge
- 28 AKTIONEN**  
Einführungspreis Giant G2700E · Hammerpreis: Doosan Kompressor 7/45 & Abbauhammer gratis dazu



**10**  
Firmenportrait  
Armin Kündig



**08**  
Interview  
mit Toine  
Brock



**16**  
T86 und seine Geräteträger



**26**  
40 Jahre Leiser



**18**  
Giant G2700E

**Titelbild**

Manitou MRT 3255+  
Terratrak GmbH · Pratteln

# Multifunktionalität im Materialumschlag

Das Materialhandling ist auf jeder Baustelle von zentraler Bedeutung. Und je vielseitiger eine Materialumschlagsmaschine eingesetzt werden kann, desto grösser sind Auslastung, Gesamtkosten, Effizienz und Wirtschaftlichkeit. Multifunktionale Geräteträger mit perfekt abgestimmten Anbaugeräten sollten deshalb in jede Evaluation miteinbezogen werden.



## Kostenreduktion und Effizienzgewinn

Kluge Rechner profitieren mehrfach. Ein Vergleich der Investitions- und Nutzungskosten zeigt enormes Sparpotenzial. Multifunktionale Geräteträger in Kombination mit anwendungsspezifischen Anbaugeräten schneiden gegenüber mehreren Maschinen für Einzelanwendungen deutlich besser ab. Und zwar um einige 10'000 Franken.



### Materialhandling und Höhenarbeiten mit Einzelgeräten

| Maschine / Anbaugerät                                     | Investition      | Wartung / Jahr | Steuern Vers.  | Transport auf Baustelle |
|---|------------------|----------------|----------------|-------------------------|
| Hubstapler / Radlader geländegängig 4'000 kg Hubkraft     | 65'000.-         | 1'500.-        | 900.-          | Selbstfahrend 300.-     |
| Arbeitsbühne 26 m Gelenkteleskop, 400 kg Traglast         | 178'000.-        | 1'200.-        | 2'600.-        | 1'500.-                 |
| Baustellenkran ca. 3'000 kg max. Traglast, Hakenhöhe 20 m | 150'000.-        | 1'500.-        | 2'100.-        | 1'500.-                 |
| <b>Total aller Geräte</b>                                 | <b>393'000.-</b> | <b>4'200.-</b> | <b>5'600.-</b> | <b>3'300.-</b>          |

Werte beruhen auf Annahmen und sind ohne Gewähr

Kosten in CHF

### Materialhandling und Höhenarbeiten mit Multifunktionsmaschine

| Maschine / Anbaugerät                                  | Investition      | Wartung / Jahr                  | Steuern Vers.    | Transport auf Baustelle |
|--|------------------|---------------------------------|------------------|-------------------------|
| Manitou MRT 2660, 26 m Hubhöhe, 6'000 kg max. Traglast | 295'000.-        | Total inkl. Anbaugeräte 3'000.- | 4'425.- pro Jahr | Selbstfahrend 500.-     |
| Arbeitsbühne 1'000 kg Traglast                         | 20'000.-         | In Grundmaschine eingerechnet   | 0.-              | 0.-                     |
| Seilwinde  | 20'000.-         | In Grundmaschine eingerechnet   | 0.-              | 0.-                     |
| <b>Total aller Geräte</b>                              | <b>335'000.-</b> | <b>3'000.-</b>                  | <b>4'425.-</b>   | <b>500.-</b>            |

Werte beruhen auf Annahmen und sind ohne Gewähr

Kosten in CHF

Auch der sorgfältige Blick auf die zugrundeliegenden Arbeitsprozesse und die Funktionen, welche die Maschine darin wahrnehmen kann, lohnt sich. Denn je mehr eine Maschine beitragen kann, desto höher sind Effizienz und Produktivität.



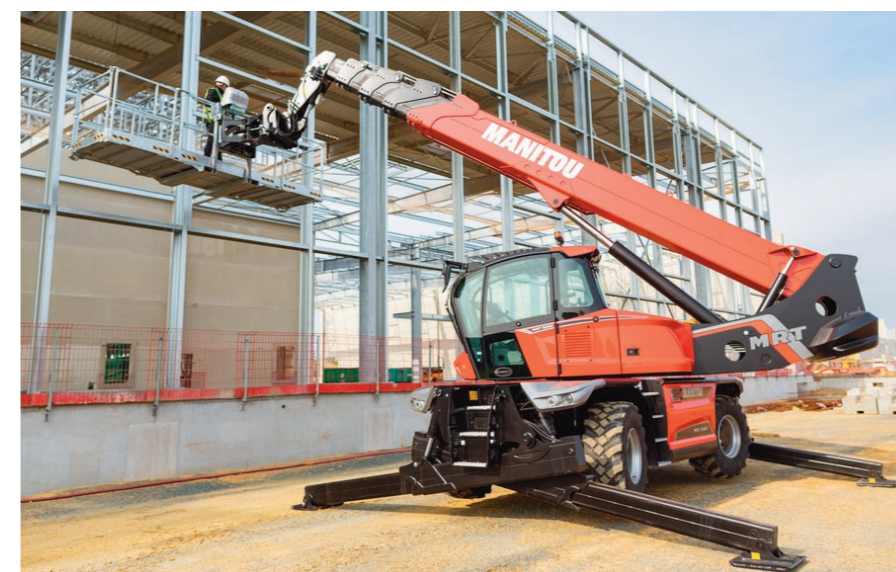
Und ausserdem: Ein multifunktionaler Geräteträger generiert geringeren Aufwand für Transport, Lager und Wartung, braucht weniger Logistikplatz auf der Baustelle und kommt mit nur einem Bediener aus.



## Drehbare Teleskoplader

# Überzeugende Lösungen für Grossbaustellen

Stellen Sie sich also vor, Sie haben eine Baustelle im Ortszentrum. Es wird verdichtet gebaut. Der Logistikplatz ist eingeschränkt. Wo sollen Teleskopstapler, Arbeitsbühne und der mobile Baustellenkran hin? Sicher, es geht immer, aber es wird richtig eng. Oder Sie ersetzen die drei Maschinen durch eine multifunktionale Materialumschlagsmaschine mit grosser Reichweite, 360° Drehbereich, Teleskopausleger, passenden Anbaugeräten und vielen weiteren praktischen Eigenschaften. Willkommen in der Welt von Manitou MRT Vision Plus.



## Kompromisslos vielseitig

Ein drehbarer Manitou-Teleskoplader aus der Baureihe MRT Vision Plus bietet Ihnen ungeahntes Potenzial, um die Arbeitsprozesse auf Ihrer Baustelle zu revolutionieren. Die 3-in-1-Maschine ist Stapler, hochflexibler Baustellenkran oder geländegängige Arbeitsbühne. Ob Materialumschlag von Schüttgut, effiziente Hübe übers Dach, Montagearbeiten an Fassaden oder unter Brücken. Mit den passenden Anbaugeräten ist alles möglich.



## VORTEILE drehbarer Teleskoplader

Geländegängigkeit ermöglicht die Zufahrt auch zu abseits gelegenen Objekten bspw. an Bergstrassen

Eigenständiges Verschieben inkl. Anhängelast für mitgeführte Arbeitsgeräte

Hohe Wendigkeit durch die 3 Lenkungsarten Allrad, Vorderrad und Hundegang

Flexible Abstützung inkl. adaptiver Lastdiagramme

Traglasten von bis zu 7'000 kg Hubhöhen und Reichweiten von bis zu 36 m

Arbeitsbühne mit Nutzlasten von bis zu 1'000 kg

3D-Pendelkopf ermöglicht auch Arbeiten Unterkopf bspw. unter Brücken

Einsatz als Stapler, Kran und Hubarbeitsbühne



**Materialumschlag**

Mit Palettengabel und Schaufel wird das Materialhandling zum Kinderspiel. Grosse Reichweiten, 360° Drehbereich und Teleskopausleger ermöglichen die exakte Platzierung des Materials von einem fixen Standort aus. Das spart Zeit und erhöht die Produktivität.



**Kranarbeiten**

Dank Geländegängigkeit und drei Lenkungsarten ist der MRT schnell zu verschieben. Seine flexible Abstützung inkl. adaptiver Lastdiagramme sorgt für einen perfekten, sicheren Stand für die effiziente und präzise Ausführung der Kranarbeiten und durch die Funkbedienung haben Sie jederzeit die Kontrolle der Last – auch hinter dem Dachfirst.



**Arbeitsbühne**

Die Bühne mit bis zu 1'000 Kilogramm Nutzlast bietet beste Voraussetzungen, um Montagearbeiten gefahrlos und schnell zu erledigen. Die ausgezeichnete Geländegängigkeit des MRT sorgt für zusätzliche Sicherheit. Und durch die autonome Bedienung per Funk kann die Montageposition jederzeit angepasst werden.



**Bauteleskoplader starr**

**Die räumen richtig auf**

Auch für den Baumaterial- und Schüttgutumschlag sowie Höhenarbeiten auf kleineren Baustellen findet man bei Manitou eine beeindruckende Angebotsvielfalt. In den Baureihen MT und MHT wählen Sie aus über 50 Modellen, mit denen Sie Ihre Baustellenlogistik perfektionieren werden. Dank Easy-Connect-System sind Anbaugeräte wie Palettengabeln, Schaufeln, Greifer, Klammern, Arbeitskörbe oder Kehrmaschinen im Handumdrehen montiert und einsatzbereit.



**VORTEILE**  
der Raupen-Kompaktlader

Hohe Traglasten bei minimalem Bodendruck => schont den Untergrund

Extreme Wendigkeit durch das Drehen an Ort und Stelle

Rundum kompakte Bauweise für schnelles Verschieben auf der Baustelle mit bis zu 18 km/h

Hohe Hydraulikleistungen von bis zu 200 l/min – auch für anspruchsvolle Anbaugeräte wie Mulcher, Fräsen und Radsägen

Komfortables Fahren durch komplette Joystickbedienung, gefederte Fahrwerke, Schwingungstilgung und vieles mehr

Extreme Geländegängigkeit auch in Steillagen, an Böschungen etc.

Hohe Schub- und Ausbrechkraft

Umfassende und komplett integrierte Maschinen-Steuerungslösungen für vollautomatische und millimetergenaue Planiearbeiten

**Bobcat Raupen-Kompaktlader**  
**Effizienzgewinn im Garten- und Landschaftsbau**

Projekte im Garten- und Landschaftsbau sind oft enorm anspruchsvoll und ressourcenintensiv. Denn wenn die Wohnüberbauung steht und die Baumaschinen verschwunden sind, sieht die Umgebung meist trostlos aus. Erst sorgfältig umgesetzte Umgebungsarbeiten machen ein Bauprojekt zur wohnlichen Anlage.

Für die notwendigen Hinterfüll-, Planie- und Verdichtungsarbeiten, das Handling von Steinplatten für Gehwege und Sitzplätze, das Anlegen von Sichtschutzhäcken oder -wänden und vieles mehr stehen oft Raupendumper, Radlader und Bagger im Einsatz. Oder Sie entscheiden sich, dieselben Arbeiten mit einer einzigen Maschine in Kombination mit vielseitigen Anbaugeräten zu erledigen. Und dies bodenschonend, effizient und wirtschaftlich. Dann sagen Sie Hallo zu Bobcat-Kompakt-Raupenladern.

**Robuste Alleskönner**

Ob Baustellenreinigung im Sommer und Winter inklusive Schneeräumung, Erdbohrarbeiten, Gräben fräsen, Plätze und Wege nivellieren, planieren und verdichten, Rollrasen effizient und schonend abrollen, Beton mischen oder Hinterfüllarbeiten bodenschonend ausführen. Das alles und noch viel mehr kann ein Bobcat Raupen-Kompaktlader mit der passenden Anbaugeräteunterstützung.



## « Unsere Maschinen richten sich nach den Bedürfnissen unserer Kunden. »»



SKID STEER LADER SK212



G3500 X-TRA



G2200 E X-TRA

Toine Brock, Gründer, Inhaber und Geschäftsführer von Tobroco-Giant, hat sein Unternehmen mit Mut und Innovationskraft in fast drei Jahrzehnten vom 1-Mann-Betrieb zum Global Player mit rund 600 Mitarbeitenden entwickelt. Mit Toine Brock sprach Matthias Anliker, Verkauf und Unternehmensentwicklung der Leiser AG, über aktuelle Herausforderungen, Ziele und das Geheimnis seines Erfolgs.



*Toine, die Lieferzeiten für Maschinen sind allgemein immer noch deutlich länger, als wir dies aus der Vergangenheit kennen. Was sind die Gründe aus deiner Sicht?*

Einerseits ist die Nachfrage nach Maschinen immer noch hoch. Nicht mehr wie vor 2 Jahren doch immer noch auf sehr gutem Niveau. Andererseits fehlt uns und unseren Lieferanten Personal. Dies ist ein wesentlicher Faktor und beschäftigt die ganze Branche. Leider ist es nach wie vor schwierig, gute Leute zu finden, welche in unseren Produktionsstrassen arbeiten wollen. Die Folge sind Lieferengpässe und dadurch unterbrochene Wertschöpfungsketten. Aufgrund der Vielzahl der verbauten Komponenten summieren sich daher rasch Wochen und

Monate für die effektive Lieferzeit einer fertigen Maschine. Weiter haben wir mit dem Krieg in der Ukraine und der weltweiten Inflation zusätzliche Faktoren, welche die Situation erheblich beeinträchtigen und erschweren.

*Wo siehst du das Hauptproblem dieser unterbrochenen Wertschöpfungsketten?*

Die Hauptprobleme sehe ich in der schwierigen Personalsituation, der reduzierten Verfügbarkeit von Rohstoffen sowie der vielen Schnittstellen und Unterteilern, die bei der Herstellung komplexer Bauteile involviert sind. Wenn in diesen Fertigungsprozessen dann ein Zahnradchen nicht mehr dreht, steht schnell der ganze Prozess. Wir hatten zudem das Pech, dass einer unserer Lieferanten Opfer eines

Computerhacks wurde, weshalb wir zu wenig Teile für unsere Lader erhalten haben. Unsere Lager waren voll mit Maschinen, die nur zu 95 Prozent fertig waren. Aufgrund fehlender Einzelteile konnten wir diese nicht fertigstellen und deshalb bestehende Aufträge nicht erfüllen. Dieses Beispiel zeigt auch die Empfindlichkeit und Abhängigkeit der heutigen Fertigung von der Digitalisierung.

*Welche Lösungen zur Minderung dieser Probleme hat Tobroco-Giant in den letzten zwei Jahren umgesetzt?*

Wir bestellen heute weiter im Voraus, haben zusätzliche Lieferanten gesucht, um Ausfälle besser kompensieren zu können und planen die Produktion sehr viel flexibler. Weiter haben wir unsere Bevorratung klar ausgebaut, um Ausfälle länger aus eigenem Lager überbrücken zu können.

*Trotz all dieser Herausforderungen investierst du massiv in den Ausbau des Unternehmens. Welche Ziele verfolgst du mit Tobroco-Giant?*

Letztes Jahr haben wir 35 Millionen Euro in Gebäude und die Optimierung der Produktion investiert. Unser Ziel ist es, die Jahresproduktion bis 2025 auf 10'000 Stück Lader auszubauen.

*Welche Entwicklungen dürfen die Kunden in nächster Zeit von Tobroco-Giant erwarten?*

Wir planen, jedes unserer Modelle künftig auch in einer E-Variante anzubieten. Das heisst, die Kunden sollen künftig im gesamten Sortiment die Wahl zwischen Kraftstoff- und Elektrobetrieb haben. Ausserdem arbeiten wir an komplett

« Die Kunden sollen künftig im gesamten Sortiment die Wahl zwischen Kraftstoff- und Elektrobetrieb haben. »»

neuen Modellen und Maschinentypen, mit denen wir unser Programm erweitern wollen.

*Erst kürzlich hast du den 1'000sten Elektro-Radlader produziert. Wie siehst du die weitere Entwicklung hinsichtlich alternativer Antriebstechnik?*

Für unsere Maschinen sind die Elektrifizierung und Stage-V-Diesel derzeit die besten Lösungen. Die Technik dafür ist mittlerweile sehr weit entwickelt und die Verfügbarkeit gross. Selbstverständlich beobachten wir den Markt sehr intensiv und evaluieren auch andere Antriebstechniken, um interessante Alternativen zu den von uns aktuell bevorzugten Varianten frühzeitig in unsere Entwicklungen einzubeziehen.

*Während knapp 30 Jahren hast du Tobroco-Giant vom 1-Mann-Unternehmen auf heute 600 Mitarbeitende ausgebaut. Wenn du zurückschaust, was ist dein Erfolgsrezept?*

Wir sind in den Niederlanden, Ungarn und den USA schnell gewachsen. Unser Erfolg basiert auf unserem klaren Fokus auf kleinere Maschinen im Radlader-Bereich. Zudem haben wir eine gesunde Maschinenbauermentalität! Meine Frau arbeitet noch immer in der Administration mit und auch unsere Kinder haben mehr und mehr Interesse am Betrieb. Die Arbeit macht mir Spass! Nicht zu ver-

gessen sind unsere langjährigen Partnerschaften mit erfolgreichen Händlern. Letztlich sind sie es, welche die Kunden von Tobroco-Giant-Maschinen überzeugen und die Maschinen über deren Laufzeit mit einem optimalen Service betreuen. Diese starken Kundenbindungen führen dann oft dazu, dass der Kunde bei einem Wechsel des Laders auf der Marke Giant bleibt.

*Toine, eine persönliche Frage zum Schluss: Wenn du nicht arbeitest, womit verbringst du deine Freizeit?*

Meine Hobbys sind Schweißen und unser Ford Mustang. Wir wohnen auf dem kleinen, aber schönen Landwirtschaftsbetrieb meiner Eltern. In den Schweineställen hinter unserem Haus haben wir zwei Schweißmaschinen stehen. Dort bearbeiten mein Sohn und ich zusammen mit einem Mitarbeiter abends oder auch samstags Stahl. Wenn ich selbst Hand anlege, kann ich vieles, was unseren Betrieb betrifft, sehr gut überdenken. Und wenn das Wetter es gut meint, machen wir sonntags Ausflüge mit unserem 1968er Ford Mustang.



Toine Brock  
Gründer, Inhaber  
und Geschäftsführer  
von Tobroco-Giant

## Vom Kindheitstraum zum erfolgreichen Unternehmen

Armin Kündig  
Unternehmer



**Es braucht schon eine ganze Menge Mut, um mit nichts als einem Mini-Bagger und Visitenkarten ein Unternehmen zu gründen. Wie daraus ein florierendes Geschäft wurde und warum die Neugier oft der beste Lehrmeister ist.**

Vor 22 Jahren, mit einer Lehre als Landwirt, den Abschluss als Betriebsleiter und die Meisterprüfung als Bauer in der Tasche, erfüllt sich Armin Kündig einen Kindheitstraum. Mit dem letzten Geld kauft er einen Bagger, lässt Visitenkarten drucken und gründet am 1. April 2001 das Armin Kündig Kleinbaggerunternehmen. Anfangs, als seine Firma noch nicht so viel Arbeit hat, hilft er auf dem elterlichen Landwirtschaftsbetrieb aus. Die ersten Aufträge bekommt der Ein-Mann-Betrieb von den Bauern aus der Umgebung. Er vergräbt Gülleleitungen, erstellt Quellfassungen und ist immer zur Stelle, wenn es etwas auszubaggern gibt. Schon bald erkennt er, dass ihn der Name seines Unternehmens bremst. «Kleinbagger hat wohl impliziert, dass ich nur kleinere Arbeiten ausführen kann», sagt er heute. Kurzerhand ändert er den Firmennamen in Armin Kündig Baggerunternehmen und hat Erfolg.

### Mut zur Vielfalt

Neben den Aufträgen aus der Landwirtschaft übernimmt Kündig vorerst kleinere Gartenbauarbeiten wie das Erstellen von Rabatten, Gartenmauern oder -stiegen. Seine Flexibilität und Arbeitsqualität sprechen sich herum, die Projekte im Gartenbau werden grösser und das Angebot umfasst heute die komplette Gartengestaltung, auf Wunsch mit Pool und allem, was das Herz begehrt.

Im Winter 2003 spielt ihm der Zufall in die Hände. Kündig kauft eine Gasheizung, wird zum Gasverbraucher, interessiert sich für die Thematik und kann durch einen Glücksfall ein Jahr später die Gashandelsfirma seines Depositärs, für den er zwischenzeitlich gearbeitet hat, übernehmen. Die Firma Armin Kündig Gashauptdepositär wird zum zweiten Standbein.

Durch seine Leidenschaft für Maschinen vergrössert sich sein Maschinenpark stetig und Armin Kündig beginnt hie und da einen Bagger an Landwirte zu vermieten. Er erkennt früh den Bedarf an Mietgeräten und steigt bereits 2006 ins Mietgeschäft ein, das sich im Laufe der Jahre zum erfolgreichen und attraktiven Geschäftsmodell entwickeln wird. Damit gesellt sich das dritte Standbein zu seiner Firma.

Zu Beginn seiner Unternehmerkarriere hat Armin Kündig eine Ausbildung als Landwirt, einen Bagger, Visitenkarten, ein gesundes Mass an Neugier und einen unstillbaren Wissensdurst. «In jungen Jahren war ich wie ein Schwamm», lacht er, «wenn man mir etwas gezeigt hat, habe ich versucht, es selbst umzusetzen.» Das Wissen im Gartenbau erwirbt er durch aufmerksames Beobachten seiner gelernten Landschaftsgärtner sowie das abendliche Studium von Büchern über Pflanzen und Kräuter. Sein Know-how im Bauwesen stammt aus seinen Anfangsjahren, in denen er schwächere Zeiten durch die Arbeit in einem Bauunternehmen überbrückt. Dort lernt Kündig vieles über Tiefbauarbeiten, das Betonieren, das Schalen, Baukräne fahren und anderes mehr. Als er den Gashandel übernimmt, zögert er keinen Moment und macht Ausbildungen zum Flüssiggasinstallateur und -Kontrolleur, bildet sich stetig weiter und beliefert mittlerweile rund 100 Restaurants in der Nordwestschweiz, vereinzelt bis nach Frankreich. Als lizenziertes Gaskontrolleur führt er Industrieinstallations-, Gastronomie-, Veranstaltungs-, Schiffs- und Caravan-Service-Kontrollen durch.

## » Ich bin ein Mensch, der gerne draussen ist.

### Gutes Personal ist Kapital

Das Unternehmen entwickelt sich gut, weshalb er seit einigen Jahren sieben Vollzeitstellen permanent besetzen und in den starken Monaten zusätzlich zwei Saisoniers beschäftigen kann. Und weil er weiss, wie schwierig es ist, passendes Personal zu finden, engagiert er sich seit Kurzem auch in der Lehrlingsausbildung. Gerade im Gartenbau ist es nicht einfach, gutes Personal zu finden. Die Arbeit draussen ist auf lange Sicht nicht jedermanns Sache. Auch die Perspektive kann sich beispielsweise durch die Familiengründung verändern, weshalb gerade junge Leute häufig maximal vier bis fünf Jahre zu halten sind, weiss Armin Kündig aus Erfahrung. Da helfen auch anständige Löhne und ein moderner Maschinenpark nur bedingt. Kündig ist sich seines Glücks bewusst, auf langjährige Mitarbeiter zählen zu können, welche die Arbeitsbedingungen

und den familiären Umgang im Betrieb schätzen. Sie arbeiten gerne draussen, wie ihr Chef, der das Wetter nimmt, wie es kommt und auch seine Freizeit am liebsten in der Natur verbringt.

### Erfolg liegt im Gesamtpaket

Obwohl die drei Geschäftszweige Gartenbau, Gashandel und Maschinenvermietung jeder für sich erfolgreich laufen, entstehen auch immer wieder Synergien, die Armin Kündig geschickt nutzt. Wenn er beispielsweise bei einem Neubau eine Gasleitung einziehe, komme man ganz automatisch ins Gespräch über Umgebungsarbeiten. «Wir können eben das Gesamtpaket anbieten, von der Bauführung über den Tiefbau bis hin zu Kernbohrungen ins Haus und der Umgebungsgestaltung», sagt er, «das schätzen unsere Kunden ungemein.»



Das Unternehmen sei besonders stark in allen Belangen, in denen es schwierig wird und die Standardofferte nicht greift. Kündig sieht dabei einen grossen Vorteil in seinem vielseitigen, rund 80 Maschinen umfassenden Mietpark. Vom Aluförderband zum Transport von Material in und aus Gärten über Erdbohrmaschinen, Kranlastwagen, Schalengreifer für Arbeiten in Hanglagen, Bagger in verschiedenen Gewichtsklassen, Dumper, Nassstischfräse bis hin zur Rasenwalze ist alles verfügbar. Dadurch kann er anders offerieren als weniger gut ausgerüstete Mitbewerber. Bei der Vermietung zählen Modernität, Sortimentsbreite, Bekanntheit und insbesondere die Flexibilität, ist Kündig überzeugt: «Wenn mich ein Kunde anruft, um einen Bagger zu mieten, stelle ich ihm diesen zwei Stunden später mit dem Kran samt Material in den Garten. Das spricht sich herum. Je älter meine Firma wird, umso besser läuft sie.»



weiterlesen >>



Armin Kündig nimmt im November 2022 zwei weitere Bobcat-Bagger von der Leiser AG in Empfang

## » Einen kleinen Narren an dem Kätzli habe ich schon gefressen, das gebe ich zu.

### Bobcat-Baggerflotte

Der Maschinen-Liebhaber Armin Kündig hat eine ganz besondere Leidenschaft. Er ist erklärter Fan von Baggern der Marke Bobcat und besitzt mit 15 Modellen laut seinem Lieferanten Leiser AG damit eine der grössten Bobcat-Baggerflotten der Schweiz. Sein allererster Bagger sei zwar ein Yanmar gewesen, gesteht Kündig, aber bereits in seinem ersten Geschäftsjahr habe er einen Bobcat 320 angeschafft, den er schweren Herzens vor wenigen Jahren aufgrund zu hoher Reparaturkosten abgeben musste. Die Begeisterung für Bobcat-Bagger entsteht während seiner Geschäftsbeziehung mit Wacker-Neuson, für die er in seinen Anfangszeit Baumaschinen mit seinem Lieferwagen transportiert und ein wenig in deren Werkstatt arbeitet.

Bei Bedarf mietet er dort Maschinen und macht erste eigene Erfahrungen mit Bobcat-Baggern, von denen er später einige aus der Mietflotte kaufen wird. Bis heute ist seine Begeisterung für das «Kätzli» ungebrochen. «Im vergangenen November haben wir einen Bobcat E35 angeschafft», erklärt Kündig stolz auf die neue Errungenschaft: «Mein Maschinist ist begeistert. Er meint, das sei einer der besten Bagger, den er je in dieser Gewichtsklasse gefahren hat.» Die Grösse seines Maschinenparks erfordert das reibungslose Funktionieren von Service, Reparaturen und technischen Anpassungen. Auch die Sortimentsbreite, das Angebot an verschiedenen Modellen und die Flexibilität, um auf seine Wünsche einzugehen, müssen durch den Lieferanten gewährleistet sein, darauf legt Kündig grossen Wert.

### Schwierige Zeiten hatte ich nie

Armin Kündig ist ein positiv denkender Mensch. Natürlich gebe es immer Herausforderungen, aber schwierige Zeiten habe er eigentlich nicht gehabt. Er sei immer sehr motiviert gewesen, nach vorne zu schauen. Mit dem restlichen Geld, das er nach der Landwirtschaftsschule hatte, habe er einen kleinen Bagger gekauft. Sonst habe er nichts gehabt. Weder eine Schaufel noch eine Schubkarre, schon gar kein Auto oder einen Anhänger. «Heute würde ich wahrscheinlich nie mehr so anfangen wie damals», sagt er nachdenklich, «aber ich habe immer gerne und viel gearbeitet. Das hat mich sicher dorthin gebracht, wo ich heute bin.»

Unangenehme Erinnerungen gebe es aber schon, vor allem an die letzten beiden Jahre. Einerseits seien im Gashandel die Umsätze kurzfristig in die Höhe geschossen, weil die Kunden sich aufgrund der allgemeinen Verunsicherung während der Pandemie und des nahen Krieges beispielsweise mehr Vorräte angelegt hätten. Das habe kurzfristig zu Engpässen bei den Gasflaschen geführt. Andererseits habe

er mehrere Einbrüche in sein gut gesichertes Lager verkraften müssen. «Die Diebe haben mit Akkutrennscheiben und Bolzenschneidern die Schlösser aufgebrochen und das Gas entwendet», erinnert sich Kündig, «das war schwierig, hat sich aber glücklicherweise wieder beruhigt.»

### Unternehmensentwicklung

Während der Pandemie erlebt Armin Kündig einen Aufschwung in der Baumaschinenvermietung. Die Menschen sind zu Hause, die Prioritäten verschieben sich. Plötzlich ist der eigene Garten wichtiger als die Ferienreise, die man vielleicht gar nicht antreten kann. Das Mietgeschäft zieht an und auch Dienstleistungen wie Materiallieferungen werden vermehrt nachgefragt. Diesen positiven Schwung nimmt er mit, indem er die Vermietung gezielt fördert. Derzeit richtet er einen zweiten Vermietungsplatz ein, um noch näher an den Kunden zu sein. Zudem hat Kündig kürzlich einen grossen Lastwagen angeschafft, damit die Transportmöglichkeiten nicht mehr begrenzt sind. Die Rede ist von 40 Tonnen. Dadurch hat er die Möglichkeit, Kranarbeiten im Gartenbau sowie der Baumaschinenvermietung anzubieten und ausserdem seine Baggerrange in den Gewichtsklassen auszubauen.

Auch alternative Antriebstechniken beschäftigen Kündig. Er ist zwar offen für das Thema, aber auch ein wenig skeptisch, vor allem, was die grösseren Maschinen wie Bagger und Transportmaschinen betrifft. «Für mich kommt das dann infrage, wenn ich den Strom dafür im eigenen Betrieb herstellen kann», stellt er fest, «generell prüfen wir, welche Geräte wir mit alternativer Antriebstechnik anbieten wollen, um die Nachfrage zu bedienen. Da investieren wir und haben auch einige Angebote im Sortiment.»

Was Armin Kündig sehr beschäftigt, ist der geplante Ausstieg aus fossilen Brennstoffen in wenigen Jahren. Sein mit viel Herzblut aufgebautes Gashandelsunternehmen könnte dereinst ein Geschäftszweig sein, der



eine Familie ernährt. Das politische Aus käme jedoch genau dann, wenn er diesen einem seiner Kinder übergeben oder ihn verkaufen könnte. Bis es so weit ist, denkt Armin Kündig positiv und will mit Vollgas weitermachen mit dem Gasgeschäft.

### Feuerwehr als Ausgleich

Neben seinem intensiven Geschäftsalltag findet Armin Kündig seit 23 Jahren Zeit, sich in der Feuerwehr zu engagieren. Die Feuerwehrkarriere ist für ihn ein Ausgleich, obwohl er als Leutnant stark gefordert ist. Er trägt immerhin die Verantwortung für die Ausbildung von Rekruten sowie an der Drehleiter und erteilt Fahrunterricht.

Erholung findet der dreifache Vater mit seiner Familie in der Natur. Mit dem Wohnwagen verbringen sie die Wochenenden gemeinsam in den Bergen, im Winter hauptsächlich zum Skifahren. Den Sommer geniessen sie im Tessin, wo sie mit ihrem Schlauchboot den Lago Maggiore erkunden.

**Gründung:** 1. April 2001  
**Mitarbeiter:** 7 (100 %), 1 Lehrling  
**Mietflotte:** 80 Maschinen  
**Bobcat-Bagger:** 15  
**Transportfahrzeuge:** 20  
**Flüssiggas:** 100 Tonnen p.a.



# Für alle, die mehr wollen



## MLT 850-145 V+

**Höchste Produktivität**, effiziente Arbeitshydraulik, optimierte Gesamtbetriebskosten und ein vielseitiger Fahrtrieb machen den MLT 850 zur Hochleistungsmaschine für den anspruchsvollen Materialumschlag auf Baustellen, Werkhöfen oder in Recyclingbetrieben.

**Branchenweit höchste Leistung** mit 5 Tonnen Tragfähigkeit, grossvolumigen Anbaugeräten und hohen Arbeitsgeschwindigkeiten.

**Bis zu 5% Kraftstoffeinsparung** durch das Regenerative Hydraulics-System, welches die Schwerkraft beim Senken des Auslegers nutzt.

Der stufenlose **M-Vario-Plus-Fahrtrieb** bietet hohe Zugkraft und der **Komfort-Dynamik-Modus** passt das Fahrverhalten der Maschine an die Bedürfnisse des Bedieners an.

**5t** Max. Tragkraft

**7.60m** Max. Hubhöhe

**200l/m** Max. Hydraulikfluss

**Hydraulikgeschwindigkeit**  
Schnelle Hydraulikbewegungen mit einem Durchfluss von 200 l/min.

**Komplette Rundumsicht**  
Hohe Sitzposition mit Panorama-Frontscheibe, Klingenschutzgitter & Front-, Seiten- und Heckkameras.

**Volumen-Leichtgutschaufel**  
Inhalt von 4'500 Litern mit leichtem Überschneit über Maschinenbreite (2'700 mm) und kurzer Schaufelboden für bessere Losbrechkraft.



**Perfekte Kontrolle**  
Verstärkte Heavy-Duty-Achsen mit leistungsfähigem Multi-Disc-Bremsensystem (auf allen vier Rädern).

**Sicherer Ein- und Ausstieg**  
Mit Easy Step und zweistufigem Aufstieg.

**Vereinfachtes Schmiersystem**  
Zentralisierte Schmierstellen an Fahrgestell, Achsen und Ausleger mit optional verfügbarer Zentralschmieranlage.

**Umfangreiches Bereifungsangebot**  
500/70 R24-Bereifung mit verschiedenen Profilen verfügbar.



Mehr zum MLT 850

# Voll unter Strom



## MT 625 E

**2.5t** Max. Tragkraft

**5.85m** Max. Hubhöhe

**3.31m** Wendekreis

Der kompakte, vielseitige und bewährte MT 625 ist neu auch als vollelektrisches Modell erhältlich. Voll im Trend liegt er durch seine schadstofffreie, umweltfreundliche und geräuscharme Arbeit in Innenräumen sowie in engen Platzverhältnissen. Ausgerüstet mit einer 25-kWh-Batterie serienmässig und einem 3-KW-Ladegerät in der Standardausführung überzeugt er durch einfache Bedienung, geringen Wartungsaufwand, hohe Leistung und Sicherheit sowie 2 Jahre Standardgarantie. Zahlreiche Optionen, wie die 33-kWh-Batterie, das 9-kW-Ladegerät für kürzere Ladezeiten, die 3-jährige Garantieverlängerung und viele weitere erlauben die individuelle, bedarfsgerechte Ausstattung der Maschine.



Mehr zum MT 625 E



## INNOVATIV

**Wasserstoff-Teleskop im Test**  
Als Beitrag zur Energiewende hat Weltmarktführer Manitou ehrgeizige Ziele formuliert. So sollen die Treibhausgasemissionen seiner Maschinen bis 2030 um 34 Prozent pro Einsatzstunde reduziert werden. Mittelfristig sollen den Kunden alternativ zu den elektrifizierten Baureihen Lösungen mit Wasserstoff-Betrieb angeboten werden. Aktuell testet die Manitou-Gruppe den Prototypen eines, mit Wasserstoff betriebenen Teleskopladern und setzt ihn zur Gewinnung wertvoller Rückmeldungen der Anwender bereits auf Baustellen ein. Der erste, zu 100% mit Wasserstoff betriebene Teleskoplader soll bereits 2026 auf den Markt kommen. Eine interessante, innovative Perspektive, auf die sich die Kunden freuen dürfen.



Manitou stellt sich dem Klimawandel



## HIGHLIGHT

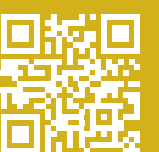
**Stop & Start** senkt Kraftstoffverbrauch, Abgasemissionen, Betriebsstundenzahl und Geräuschbelastung durch automatische Abschaltung und Neustart. Es werden nur die effektiven Arbeitsstunden erfasst, das Wartungsintervall wird verlängert und der Wiederverkaufswert steigt.



## FÖRDERBEITRÄGE

Jetzt umsteigen und von Förderbeiträgen der Stiftung Klik für E-Baufahrzeuge profitieren!

**klik**





# KOMPAKTLADER FÜR ALLE FÄLLE

## T86

### EFFIZIENT, FLEXIBEL UND LEISTUNGSSTARK

Als Kompaktlader der höchsten Leistungsklasse überzeugt der kraftvolle, wendige T86 als Geräteträger im vielseitigen Einsatz. Dank einer sagenhaften Kipplast von 3 Tonnen und dem Super Flow bietet er selbst bei den anspruchsvollsten Einsätzen eine ausgezeichnete Leistung.

Optionale Freisichtkabine für mehr Rundumsicht

Hubarme aus Gussstahl erhöhen die Sicht bei unverändert hervorragender Langlebigkeit

Mehr als 100 verschiedene Anbaugeräte dank serienmäßiger Bob-Tach™-Technologie möglich

Automatische Ausrichtung der Anbaugeräte beim Anheben und Absenken durch die Schaufelparallelführung

Einteilige, erweiterte Bob-Tach™-Funktion mit integrierter Müllzerkleinerung

5-Block-Kupplung mit Super Flow für bis zu 20% mehr Produktivität

LED-Leuchten mit optionalem Premium-LED mit Kurvenlicht

Verbesserte Kühlung für mehr Leistung und Zuverlässigkeit

Optionale automatische Schwingungsdämpfung der Hubarme

Drehstabgefederter 5-Gelenke-Untervagen für komfortables Fahren in jedem Gelände



### MIT KALTFRÄSE

Für Asphaltreparaturen: Fräst mühelos Asphalt und Beton, drehmomentstarker Hydraulikmotor, hydraulische Seitenverschiebung, selbstnivellierend für eine konstante Frästiefe.



### MIT RADSÄGE

Glasfaserkabel oder Leitungen effizient und mit minimaler Aufbruchbreite verlegen. Schneidet präzise durch Asphalt, Beton, gefrorene Böden, Maschendraht uvm.



### MIT ANBAUGRADER

Unschlagbar leistungsfähiges Gespann für effiziente und präzise Planierarbeiten. Konzipiert für Landschaftsbau, Asphalt-, Bordstein-, Rinnstein- und Betonarbeiten.



# BAGGER-RANGE BIS 3.5 TONNEN

### EIN AUSZUG AUS DER BAGGER-RANGE VON BOBCAT: KOMPAKTE KRAFTPAKETE BIS 3.5 T

Bobcat-Kompaktbagger können weit mehr als graben. Durch die Wahl der passenden Anbaugeräte werden sie zu vielseitig einsetzbaren Allzweckmaschinen, mit denen sich verschiedenste Auftragsfelder erschliessen lassen. Ob im Gartenbau oder auf klassischen Baustellen, die robusten, wartungsfreundlichen Maschinen funktionieren unter allen Bedingungen reibungslos und beeindrucken durch ihre herausragende Leistungsfähigkeit. Dabei bieten die branchenweit geräumigsten Kabinen 20 Prozent mehr Volumen als an-

dere Marken und überzeugen durch komfortable Ausstattung sowie intuitive Bedienelemente. Eine breite Auswahl an Anbaugeräten und Optionen erlaubt zudem die bedarfsgerechte Individualisierung Ihres ganz persönlichen Kompaktbaggers. Besonders beliebt für Arbeiten in Gebäuden sind die emissionsfreien, vollelektrischen Modelle E10e und E19e.

Testen Sie uns! Wir finden gemeinsam mit Ihnen den perfekten Bagger für Ihre Projekte.



**AKTION**

**Bobcat E10z ab 26'900 CHF**

Mit Löffelpaket (2x Tieflöffel, 1x Schwenklöffel), Lehnhoff Schnellwechsler und Abbruchpaket. Interessiert? Jetzt anfragen! Telefon 062 749 50 40.

Aktionspreis gültig solange Vorrat, exkl. MwSt. Bild kann Sonderausrüstung zeigen, welche im Angebot nicht enthalten ist.



► E10e



► E17z



► E19



► E19e



► E20z



► E27z



► E34



► E35z

# G2700E

ABGASFREI IN DIE ZUKUNFT



G2700E IN AKTION



**Tobroco-Giant baut seine E-Lader-Range zügig aus und kommt dem selbstgesetzten Ziel, jedes Modell künftig auch als E-Variante anbieten zu können, einen weiteren Schritt näher.**

Mit dem vollelektrischen Giant-Radlader G2700E sind jetzt auch die leistungsstärkeren Maschinen der Serie G2700 als Elektrovarianten verfügbar. Dabei vereint der G2700E die Vorzüge seiner kraftstoffbetriebenen Brüder mit einem nahezu geräuschlosen, emissionsfreien Betrieb.

### TOPLEISTUNG GARANTIERT

Dank eines höheren Arbeitsgewichts von rund 2'600 kg und der Zugkraft von 12'500 N erbringen die elektrifizierten Modelle eine Topleistung und führen mühelos auch schwerere Arbeiten aus. Standardmässig sind die G2700E-Lader mit einer 48-V-Lithium-Eisen-Phosphat-Batterie und zwei getrennten Elektromotoren ausgerüstet, der eine mit 6.5 kW für den Antrieb, der andere mit 12 kW für die Arbeitshydraulik. Damit ist immer genügend Kraft vorhanden, um präzise zu arbeiten.

### LADEN, WANN ES PASST

Die 48-V-Lithium-Eisen-Phosphat-Batterie überzeugt durch viele Vorteile wie eine längere Lebensdauer, Wartungsfreiheit, mehr Sicherheit sowie eine verbesserte Entlade- und Ladeeffizienz. Das Aufladen erfolgt wahlweise über das On-board-Ladegerät oder ein optionales externes Schnellladegerät mit 48 V / 150 A oder 48V / 300 A.

### AUF KUNDENBEDÜRFNISSE ABGESTIMMT

Hohe Individualisierbarkeit durch verschiedene Batterien von 260 Ah bis 520 Ah und Ladegeräte von 40 bis 360 Ampere, Autonomie bis 8 Stunden unter Vollbelastung, Energiegewinnung durch Rekuperation.



## STARK WIE EINE AMEISE

Die 1996 gegründete Firma Tobroco – Toine Brock Constructions – entwickelt und baut während rund fünf Jahren Gülleinjektoren. Mit dem Ausbruch der Maul- und Klauenseuche kommt die Produktion 2001 zum Stillstand. Toine Brock erkennt dank seines landwirtschaftlichen Hintergrunds den Bedarf der umliegenden Betriebe für einen multifunktionalen Werkzeugträger zur leichteren und effizienteren Erledigung schwerer Arbeiten.

Die Idee zum Giant-Radlader ist geboren. Ihren Namen verdankt die Maschine einer Gigantic Ant, also einer riesigen Ameise. Er ist eine Anspielung auf die Fähigkeit der Ameise, Lasten bis zum 50-fachen ihres Eigengewichts heben und bewegen zu können. Die kompakten, kraftvollen und wendigen Maschinen haben bis heute durchschlagenden Erfolg und einen hohen Beliebtheitsgrad, ob in der Diesel- oder Elektroausführung.

STARKE LEISTUNG



24 Nov 2022

# 1000

endverkaufte Elektromaschinen



## WIR GRATULIEREN!

Seit der Lancierung des ersten vollelektrischen Giant-Radladers G2200E vor rund zweieinhalb Jahren hat der niederländische Hersteller Tobroco-Giant im Bereich der Elektromodelle ein rasantes Tempo vorgelegt. Im vergangenen November wurde die 1000. endverkaufte Elektromaschine ausgeliefert. Firmengründer Toine Brock und seine Frau Caroline liessen es sich nicht nehmen, die feierliche Übergabe persönlich durchzuführen.

Wir gratulieren und sind stolz, Schweizer Importeur dieser grossartigen, innovativen Maschinen zu sein!

## FÖRDERBEITRÄGE JETZT PROFITIEREN



## BIS ZU 10.000 CHF FÖRDERBEITRAG FÜR DEN G2700E ERHALTEN

Die Stiftung KliK fördert den Einsatz von E-Baufahrzeugen und E-Hofladern mit CHF 200 pro reduzierte Tonne CO<sub>2</sub>. Dabei wird die voraussichtliche Emissionsreduktion der ersten 5 Jahre vorfinanziert und bereits nach der Inbetriebnahme ausbezahlt. Mit dem gesamten Förderbeitrag werden die Investitionsmehrkosten je nach Maschinentyp bis zu 85% gedeckt.



QR-Code scannen und Beitrag selbst berechnen





# Begeisternde Einsatzvielfalt im Materialumschlag



Fabian Greber, seit mehr als 20 Jahren Inhaber und Geschäftsführer der Lukarnen- und Holzbau Greber GmbH mit Sitz in Niederlenz AG, hegt eine Passion für den Werkstoff Holz. Dem langlebigen und umweltfreundlichen Material sind aus seiner Sicht keine Grenzen gesetzt. Von Lukarnen über Dachkonstruktionen, Elementbau, An- und Umbauten bis hin zum gepflegten Innenausbau erfüllt er mit seinem Team die Holzträume seiner Kunden.

Da man sich in seinem Beruf meist auf grossen Höhen bewegt, ist man auf effizientes, präzises und sicheres Materialhandling angewiesen, das Greber durch zugemietete Maschinen samt Bediener erledigen lässt. Als er während eines Ferienaufenthaltes in Frankreich einen drehbaren Manitou-Teleskoplader bei der Arbeit beobachtet, beschliesst er, die Anschaffung einer eigenen Maschine zu prüfen. Zurück in der Schweiz erkundigt er sich beim Manitou-Lieferanten eines Kollegen nach der beeindruckenden Maschine. «Die Einsatzvielfalt der drehbaren MRT-Vision-Plus-Teleskoplader hat mich einfach begeistert», erinnert er sich und lacht, «der MRT hat mir buchstäblich den Kopf verdreht.»

### Unschlagbar vielseitig

Nach sorgfältiger Analyse von Grebers Arbeitsprozessen empfiehlt ihm der Spezialist den MRT 2660. Als 3-in-1-Lösung kann die Maschine je nach Bedarf als Teleskoplader, Kran oder Hubarbeitsbühne eingesetzt werden und erledigt sämtliche Materialumschlagsarbeiten schnell, effizient und präzise. Der MRT 2660 verfügt über eine Tragkraft von bis zu 6 Tonnen, eine maximale Hubhöhe von 25.9 Metern, eine seitliche Reichweite von 21.7 Metern sowie 156 PS Leistung. «Besonders wertvoll sind die genialen Lastdiagramme und die sensationelle Manövrierbarkeit der Maschine», stellt Greber fest. Ausgestattet mit Paletten-Gabeln, Schwingungsdämpfung für den Teleskopausleger,

**Fabian Greber**  
Inhaber und Geschäftsführer Lukarnen- und Holzbau Greber GmbH · Niederlenz

**«Durch die Anschaffung des MRT 2660 profitieren wir nicht nur von grösserer Flexibilität und optimierter Arbeitssicherheit, sondern auch von neuen Aufträgen. Ich würde mich immer wieder für diese Maschine entscheiden.»**

Rund-um-LED-Beleuchtung, Gittermastwinde, ausklappbarer Arbeitsbühne und Kranhaken ist der MRT seit fast einem Jahr bei praktisch allen Projekten von Fabian Greber im Einsatz und hat schon so manche Lukarne zur Montage an ihren Bestimmungsort gehoben.

### Unabhängig, flexibel und effizient

Durch die Anschaffung ist Fabian Greber unabhängig von der Verfügbarkeit passender Mietmaschinen, kann anders planen, ist schneller, effizienter und flexibler geworden, was auch schon Neuaufträge generiert hat. «Ich bin ausgesprochen zufrieden mit der Leistung des MRT 2660, die Anschaffung war eine sehr gute Entscheidung», erklärt er, «den gebe ich nicht mehr her.»



# Mietervice mit Mehrwert



Wollen Sie Arbeitsspitzen brechen, Sondereinsätze erledigen oder einen Maschinenausfall überbrücken? Dann ist eine Mietmaschine die richtige Lösung für Sie. Unter unseren mehr als 160 Mietmaschinen finden wir garantiert die Passende für Sie. Soll sie eher schmal und handlich

sein, oder doch lieber ein Powerpaket? Modernste, top gewartete und schnell verfügbare Maschinen warten auf einen Einsatz in Ihrem Projekt. Die individuelle Mietdauer ab einem Tag bestimmen Sie, abhängig von der erwarteten Dauer des Einsatzes und die Lieferung der Maschi-

ne organisieren wir auf Ihren Wunsch gerne mit unseren firmeneigenen Transportfahrzeugen. Wir von LeiserRent informieren Sie gerne detailliert über die Konditionen und beraten Sie kompetent und lösungsorientiert. Fragen Sie uns an!



**Bobcat S70**

|              |                     |
|--------------|---------------------|
| <b>Tag</b>   | 195.- exkl. MwSt.   |
| <b>Woche</b> | 650.- exkl. MwSt.   |
| <b>Monat</b> | 1.950.- exkl. MwSt. |



**Manitou MLT 625**

|              |                     |
|--------------|---------------------|
| <b>Tag</b>   | 250.- exkl. MwSt.   |
| <b>Woche</b> | 1.000.- exkl. MwSt. |
| <b>Monat</b> | 3.300.- exkl. MwSt. |



**SEVERINO MAGRO**  
Leiter Vermietung  
smagro@leiserag.ch  
062 749 50 43



**Giant G2200e**

|              |                      |
|--------------|----------------------|
| <b>Tag</b>   | 250.- exkl. MwSt.    |
| <b>Woche</b> | 1.000.- exkl. MwSt.. |
| <b>Monat</b> | 3.300.- exkl. MwSt.  |



**Doosan PP Kompressor 7/45**

|              |                     |
|--------------|---------------------|
| <b>Tag</b>   | 75.- exkl. MwSt.    |
| <b>Woche</b> | 350.- exkl. MwSt.   |
| <b>Monat</b> | 1.330.- exkl. MwSt. |

Scannen Sie den QR-Code und laden Sie sich das vollständige Mietprogramm 2023 als PDF herunter



Preisänderungen vorbehalten

# Haben Sie die Gesamtkosten Ihrer Maschine im Blick?

Beim Kauf einer Maschine ist nicht nur der aktuelle Kaufpreis entscheidend, sondern auch diejenigen Kosten, welche durch die Nutzung der Maschine über deren Lebensdauer entstehen. Diese Kosten müssen bei einer Investition immer einkalkuliert werden, damit Sie später keine Überraschungen erleben. Weiter gilt es, den Restwert Ihrer Maschine in der Kalkulation zu berücksichtigen.

Oft wird bei Maschineninvestitionen nur der Anschaffungspreis angeschaut. Da geht es sozusagen um jeden Franken. Doch der Anschaffungspreis ist nur ein Teil der Wahrheit. Denn mit der Nutzung der Maschine fallen eine Vielzahl weiterer Kosten an. So zum Beispiel die Abschreibung der Maschine, Wartung

und Unterhalt, Reparaturen, Kraftstoffverbrauch und andere Betriebskosten. Dies zudem nicht einmalig, sondern jährlich wiederkehrend.

Viel ehrlicher als der reine Blick auf den Anschaffungspreis ist daher der Fokus auf die Gesamtkosten der Investition, auch TCO (Total Cost of Ownership) genannt. In der Industrie, bei Baumaschinen und auch im Transportgewerbe ist es heute längst normal, dass bei einer Maschineninvestition die Lebensdauerkosten mitberücksichtigt werden. Diese werden in Wartungs- und Full-Service-Verträgen, inkl. langer Herstellergarantien und Real-Life-Time-Überwachung der Maschine abgebildet. Der Kunde weiss dann genau, wie viel die Maschine pro Zeiteinheit kostet.

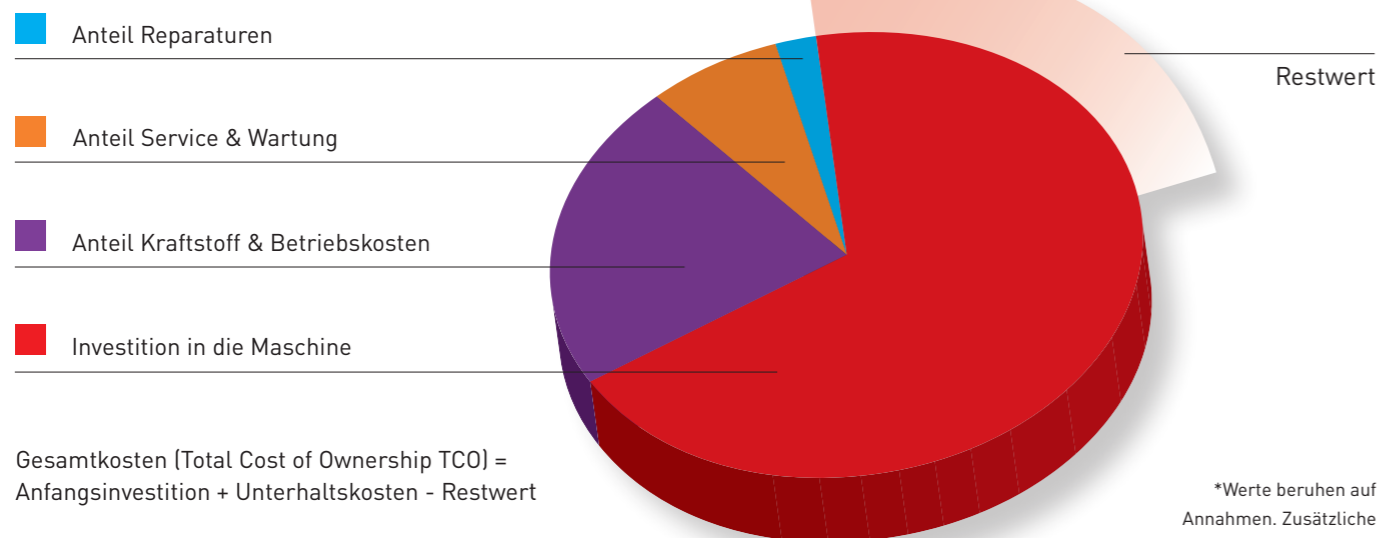
Und genau das bieten wir Ihnen mit unseren Leiser Value und Expert Nutzungsmodellen mit dem Ziel, dass Sie von minimalen Gesamtkosten sowie maximaler Sicherheit und Effizienz Ihrer Maschine profitieren können.

Und betreffend Treibstoffverbrauch und Versicherung können Sie ebenfalls profitieren.

So haben Sie heute bei vielen Maschinen eine Auto-Start-Stop-Funktion zur Auswahl, um die Leerlaufzeiten des Motors zu verhindern. In Ausbildungen in unserer Leiser Academy lernen Sie sicheres und effizientes Fahren mit den Maschinen und mit speziellen Leiser-Versicherungslösungen decken Sie auch die letzten Unsicherheiten kostengünstig ab. Interessiert? Rufen Sie uns an und lassen Sie sich kompetent und zielorientiert beraten.

## Gesamtkosten einer Maschine innert 5 Jahren

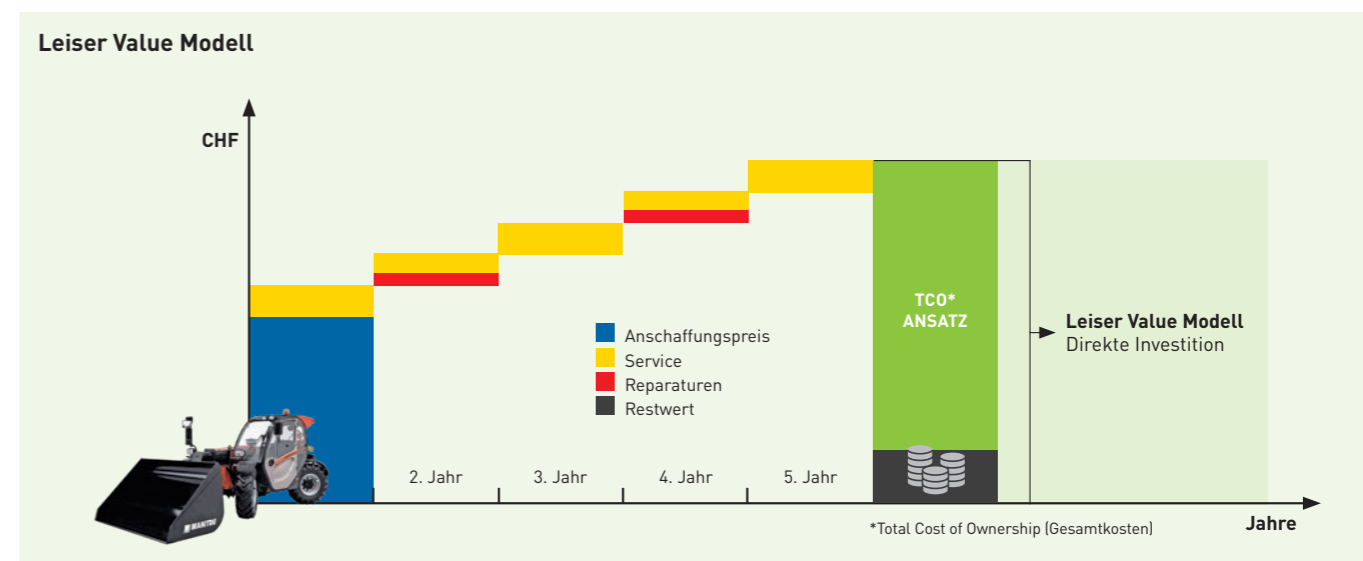
Grobübersicht am Beispiel MLT 625 Classic



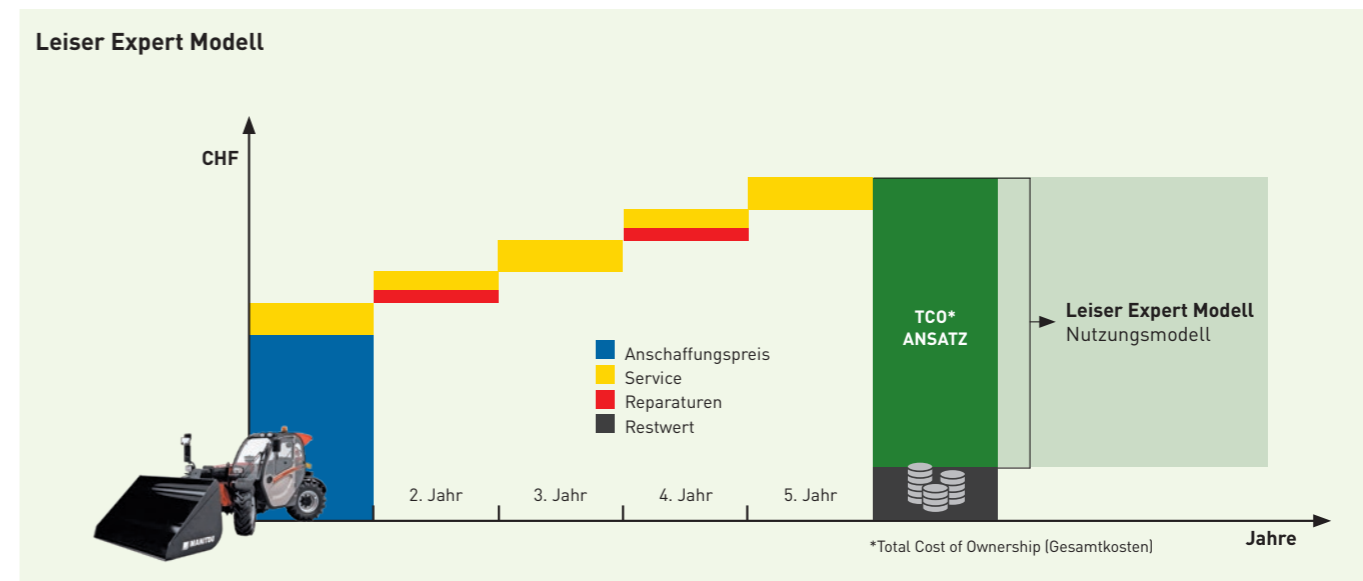
Gesamtkosten (Total Cost of Ownership TCO) = Anfangsinvestition + Unterhaltskosten - Restwert

\*Werte beruhen auf Annahmen. Zusätzliche Kosten wie regelmässige MFK, Steuern und Versicherung nicht berücksichtigt, da nicht produkt- oder herstellerspezifisch

## Leiser-Servicemodelle



- Direkte Investition oder Bankfinanzierung für die Maschine inkl. einem Service- und Wartungsvertrag über 5 Jahre / 2'500 h
- Bei Bankfinanzierung variable Anzahlung möglich bspw. in Form eines Maschineneintausches oder einer Baranzahlung
- Garantierter Restwert nach 5 Jahren mit Anrechnung an Neumaschine



- Reines Nutzungsmodell basierend auf Leiser finance inkl. einem Service- und Wartungsvertrag über 5 Jahre / 2'500 h und voller Kostensicherheit auf den vereinbarten Restwert
- Nach Ablauf Möglichkeit zur Übernahme der Maschine oder Weiterführen des Modells mit einer Neumaschine
- Variable Anzahlung möglich bspw. in Form eines Maschineneintausches oder einer Baranzahlung

## Vorteile der beiden Servicemodelle

- Fix kalkulierbare Kosten für Investition, Service, Wartung und Wertminderung
- Maximale Sicherheit über 5 Jahre Herstellergarantie
- Garantierte Restwerte bzw. minimale finanzielle Belastung durch Restwertfinanzierung
- Optimierung der TCO für betriebswirtschaftlichen Erfolg
- Grosser Gestaltungsspielraum und hohe Flexibilität für massgeschneiderte Betriebslösungen

Jetzt Neumaschine anfragen und von individuellem Servicemodell profitieren!



## Neuer Ausbildungsplatz, neue praxisorientierte Baumaschinen-Kurse



Die Kurse der Leiser Academy werden ab sofort auf unserem neuen, grosszügigen Ausbildungsplatz durchgeführt. Die Inhalte vermitteln wir wie gewohnt in kleinen Kursgruppen, wobei der praktische Anteil einen hohen Stellenwert einnimmt. Auf dem Gelände bieten wir den Kursteilnehmern die Möglichkeit zum Fahren, Graben, Umschlagen von Lasten unter realen Baustellenbedingungen.



### Arbeitssicherheit Bau Kleinmaschinen M1

Sicheres Bedienen der Kleingeräte auf der Baustelle



Kursdaten & Anmeldung



hfs

**Kursdauer:** 3 Tage

**Wo:** A. Leiser AG · 6260 Reiden

**Kosten:** ab CHF 1'278.00 exkl. MwSt.

#### Nächste Kursdaten:

21. - 23. Juni 2023

10. - 12. Oktober 2023

**Parifonds:** Mitglieder des Schweiz. Baumeisterverbandes können den Kurs beim Parifonds anmelden

### Transportsicherheit Baumaschinen

Sicherer Umgang mit dem Transport von Baumaschinen



CZV-anerkannt (Aufpreis CHF 30)

Kursdaten & Anmeldung



hfs

**Kursdauer:** 1 Tag

**Wo:** A. Leiser AG · 6260 Reiden

**Kosten:** ab CHF 396.00 exkl. MwSt.

#### Nächste Kursdaten:

22. Mai 2023

23. Oktober 2023

**Parifonds:** Mitglieder des Schweiz. Baumeisterverbandes können den Kurs beim Parifonds anmelden

## Eventkalender 2023



10.-11. MAI 23

Kombikurs Stapler & Teleskoplader Kat. R1 + R4



22. MAI 23

Transport Baumaschinen



24. MAI 23

Kranprüfung Kategorie A



12. JUNI 23

IPAF-Standard Hubarbeitsbühnen



21.-23. JUNI 23

Arbeitssicherheit Bau Kleinmaschinen M1



10.-11. AUG. 23

Kranführergrundausbildung Kategorie A



21.-22. SEPT. 23

Kombikurs Stapler & Teleskoplader Kat. R1 + R4



QR-Code scannen für weitere aktuelle Kurse, Infos und Kursanmeldungen



### 28. September 2023



### MRT-Testtag

Lassen Sie sich den Kopf verdrehen – mit den neusten drehbaren Teleskopladern der Vision+ Serie und profitieren Sie sozusagen vom Weggli, dem Fünfer und dem Schoggistängeli. Denn im September haben Sie die Möglichkeit, die Vision+ Serie in Verbindung mit der Anrechnung eines CZV-Tages kennenzulernen!

#### Testtag mit Kurs und CZV-Anerkennung:

28. September 2023, 07.45-16.45 Uhr

Kosten mit CZV Fr. 420.- exkl. MwSt.

**Anmeldung:** CZV-Teilnehmende bis 14.8.23 auf [www.leiserag.ch/mrt-testtage](http://www.leiserag.ch/mrt-testtage)

#### Testtag offen für alle Interessierten:

28. September 2023, 17.00-20.00 Uhr

kostenlos, keine Anmeldung erforderlich

**Wo:** A. Leiser AG · Bruggmatte 4 · 6260 Reiden



Weitere Informationen

# A. Leiser AG

## seit 40 Jahren Ihr Partner für Maschinen und Fahrzeuge

1983 gründen Alfred und Irene Leiser die heutige A. Leiser AG als Zweimannbetrieb im alten Norma-Gebäude in Reiden. Der Handwerks- und Dienstleistungsbetrieb entwickelt sich erfreulich und übernimmt im Laufe der Jahre den Import hochkarätiger Marken. Darunter Manitou, Bobcat, Giant, Holder, Doosan Portable Power und viele andere.

Heute, einen Generationen- und einen Inhaberwechsel später, präsentiert sich das Unternehmen als Gesamtdienstleister

mit 50 Mitarbeitenden, darunter 7 Lernende, und einem weitreichenden Angebot. Neben einem Topsortiment und kompetenter, bedarfsorientierter Beratung bietet die Leiser AG massgeschneiderte Finanzierungs- und Versicherungslösungen, umfassende Aftersales-Dienstleistungen, modernste Werkstätten, ein spannendes Aus- und Weiterbildungsangebot, eine perfekt gewartete, topmoderne Mietmaschinenflotte und vieles mehr. Denn dem Unternehmen ist es wichtig, auch nach dem Maschinenverkauf für seine Kunden da zu sein.



**1983**

Unternehmensgründung im alten Norma-Gebäude durch Alfred und Irene Leiser



Leiser-Team aus den frühen Anfängen der Firma, ganz links Unternehmensgründer Alfred Leiser mit Frau Irene Leiser

**1987**

Umzug in das ehemalige Aecherli-Areal



**1987**

Übernahme der Renault-Vertretung



RENAULT Landtechnik

**1994**

Übernahme Manitou-Import



MANITOU

**1994**

Bezug des Werkstatt-Neubaus



**1996**

Übernahme Bobcat-Import



Bobcat

**1998**

Start Mietflotte



**2002**

SQS-Zertifizierung nach ISO 9001



**2002**

Übernahme Holder-Import



HOLDER

**2004**

Übernahme Giant-Knicklader-Import



GIANT BY TOBROCO

**2007**

Eröffnung Filiale Münchenbuchsee



**2010**

Generationenwechsel, Peter Fischer und Stefan Hodel führen das erfolgreiche Familienunternehmen weiter



**2012**

Übernahme regionale Vertretung Massey Ferguson



**2012**

Übernahme der Firma Gerber Muri AG

**2013**

Bezug neue Werkstatthalle



**2015**

Übernahme Güttler- & Evers-Import



**2016**

Übernahme Rasco-Import



**2020**

René Betschart übernimmt die Firma



**2021**

Umzug der Filiale nach Oberwil b. Büren



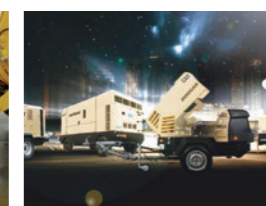
**2021**

Übernahme Sobernheimer-Import



**2021**

Übernahme Doosan-Portable-Power-Import



DOOSAN Portable Power

**2023**

40 Jahre Leiser AG





## Einführungsaktion

# Giant G2700E & E-XTRA ab 59'900 CHF\*

(inkl. MFK, Palettengabel, On-Board-Ladegerät)

Die Modelle G2700E & E-XTRA sind gemacht, um die Herausforderungen Ihrer Baustelle zu meistern. Mit kompakten Massen überzeugen Sie mit hohen durchgehenden Hubkräften von 1'330 kg / 1'640 kg im LS 500 mm. Die 48V Lithium-Eisenphosphat-Batterien sorgen für höchste Sicherheit, Langlebigkeit, Effizienz und einer Autonomie von bis zu 8 Stunden unter Vollbelastung. Mit dem serienmässig verbauten On-Board-Ladegerät und weiteren Schnellademöglichkeiten sowie dem Energierückgewinnungssystem sind die Maschinen in kürzester Zeit wieder vollgeladen. Klar, dass sich die beiden Modelle problemlos auch auf dem 3.5-t-Anhänger transportieren lassen. Überzeugen Sie sich selbst von den Kraftpaketen

Profitieren Sie jetzt von Ihrem massgeschneiderten Aktionsangebot.

**klik**

Jetzt von bis zu 10'000 CHF  
Förderbeitrag profitieren

## Hammerpreis

Doosan Modell 7/45

# 22'900 CHF\*

Aufpreis mit  
Generator 6 kW  
2'900 CHF\*



## Doosan Portable Power Mobiler Kompressor 7/45

Profitieren Sie jetzt von absoluten Sonderkonditionen auf den neuesten Stufe-V-Kompressoren von Doosan Portable Power (ehemals Ingersoll Rand). Vertrauen Sie auf Spitzenqualität und sichern Sie die Druckluftversorgung auf Ihrer Baustelle.

inkl. Kunststoffhaube, gebremstes Fahrwerk mit höhenverstellbarer Zugdeichsel und 40 mm Zugöse, beigelegter PKW-Kupplung, LED-Beleuchtung, MFK, Schlauchrolle 20 m 3/4 Zoll, Werkzeugöler und Bremskeile, 27.5 kW-Yanmar-Motor mit DPF (ohne AdBlue)

**Gratis** dazu, ein  
Druckluft-Hammer  
nach Wahl!



### Folgen Sie uns:

Stets aktuelle Informationen rund um Leiser gibt es auf unseren Social-Media-Kanälen.



### Herausgeber:

A. Leiser Maschinen und Fahrzeuge AG  
**Hauptsitz** Bruggmatte 4 · 6260 Reiden  
**Filiale** Schnottwilstrasse 37  
3298 Oberwil bei Büren  
info@leiserag.ch  
www.leiserag.ch

### Redaktion:

A. Leiser AG  
Susanne King · King Marketing

### Gestaltung:

Claudia Greinacher  
Greinacher Design · Web & Grafik

### Druck:

Felder Druck AG  
6252 Dagmersellen

**Papier:** Novatech Satin beidseitig  
gestrichen hochweiss FSC

**Auflage:** 3'850 deutsch