



Bobcat[®]

One Tough Animal.

KOMPAKT-KNICKLADER

L23, L28

🌐 Europa



ONE TOUGH ANIMAL



► DIE GESCHICHTE VON BOBCAT

Im Jahr 1958 brachte die Melroe Manufacturing Company einen Frontlader in Kompaktausführung auf den Markt – den Vorgänger des M400, des ersten echten Kompaktladers weltweit. Bald darauf übernahm das Unternehmen die inzwischen weltbekannte Marke Bobcat. Ihr Erfolg legte den Grundstein für die Entwicklung der Kompaktmaschinenindustrie wie wir sie heute kennen.

► UNENDLICH INNOVATIV

Neue Technologien und Maschinen müssen in unseren Innovationszentren in strengen Tests ihre Eignung für härteste Einsätze unter Beweis stellen.



► BOBCAT HEUTE

Die Lader von Bobcat bereichern die Landwirtschaft und das Bauwesen durch kompakte, manövrierfähige, produktive und robuste Lösungen. Auch heute wirken wir mit dem marktweit umfangreichsten Laderportfolio ganz im Geiste dieser bahnbrechenden Produkte.



► UNSERE MISSION

Mit unseren Maschinen und Geräten arbeiten Fahrer effizienter und produktiver, selbst unter anspruchsvollsten Bedingungen und in den schwierigsten Situationen. Was auch immer unsere Kunden wollen, wir finden einen Weg.

KOMPAKT UND VIELSEITIG

► ÜBERALL EINSATZBEREIT

Kompakt-Knicklader sind echte Arbeitstiere im leichten Kompaktformat. Diese leistungsstarken und handlichen Mehrzweckmaschinen lassen sich wunderbar einfach bedienen und sind für verschiedenste Anwendungen geeignet.



► GROSSE HUBKRAFT UND REICHWEITE

Dank beeindruckender Stabilität, Kipplast und Reichweite können Lasten einfach über Gräben und Fußwege hinweg abgesetzt werden.



► AUF LEICHTEN SOHLEN ÜBERALL HIN

Minimaler Bodendruck und ein spezieller Rasenmodus schonen empfindlichen Untergrund.



► SOFORT EINSATZBEREIT

Intuitive Bedienung und offene Konstruktion für schnelles Ein- und Aussteigen und zügiges Arbeiten.



► KOMPAKT UND WENDIG

Die geringen Abmessungen und der enge Wenderadius ermöglichen das Arbeiten an schwer zugänglichen Stellen.



LEISTUNG



► VERBESSERTE HUBKRAFT UND REICHWEITE

Für herausragende Leistungsdaten konstruiert, sind die Kompakt-Knicklader von Bobcat außerordentlich stabil und zeichnen sich durch mehr als 1,6 t Kipplast aus. Dank ihrer verlängerten Reichweite erreichen die Maschinen Paletten auch in der zweiten Reihe.



ÜBERALL EINSATZBEREIT



► EINFACHER TRANSPORT

Trotz ihrer robusten Konstruktion kann die leichte Maschine unkompliziert auf einem regulären Pkw-Anhänger transportiert werden. Sie bleiben also mobil und können Ihre Einsatzmöglichkeiten ausbauen.

STEIGEN SIE EIN



► AUF IHRE ARBEITSWEISE ABGESTIMMT
 Mit der unübertroffenen 360°-Rundumsicht haben Sie die komplette Baustelle stets im Blick. Der geräumige Kabinenraum überzeugt mit viel Beinfreiheit und einem einfachen Ein- und Ausstieg. Gleichzeitig sorgt das Maschinendesign dafür, dass der Fahrer in jedem Fall zum Anbaugerät gewendet ist.



► 2-PEDAL-FAHRSTEUERUNG



Einfacher kann ein Lader nicht gesteuert werden: ein Pedal für die Vorwärts- und eins für die Rückwärtsfahrt.

► FLEXIBLE KABINENGESTALTUNG



Öffnen Sie Ihre Fenster oder nehmen Sie sie ganz ab – alles mit wenigen Handgriffen und je nach Witterung.

► BEDIENUNG WIE IM PKW



Neuen und erfahrenen Bedienern gleichermaßen vertraut: das Lenkrad und die Joystick-Bedienelemente. Willkommen an Bord!

LANGE LEBENSDAUER

► VON ANFANG AN INNOVATIV

In Ihren Bobcat-Maschinen werden Sie immer qualitativ hochwertige Materialien und ein robustes Design antreffen. Das gilt für den bewährten und weltweit populärsten Kompaktlader ebenso wie für unsere neuen Kompakt-Knicklader. In unseren neuen Maschinen kommen dieselben zuverlässigen Komponenten wie in den bewährten Bobcat-Maschinen zum Einsatz. Darauf können Sie sich verlassen.

► JEDERZEIT EINSATZBEREIT

Mit Funktionen wie der Batterietrennung verbessern wir kontinuierlich die Wartungsfreundlichkeit. Alle Wartungspunkte und die Batterie sind einfach zu erreichen und die wenigen vorhandenen Schmierpunkte minimieren die Servicedauer. Sollten Sie doch einmal in die Werkstatt müssen: Dank nur eines Servicepunkts für Maschine und Motor sind Sie im Nu wieder startklar.



► MACHINE IQ

BOBCAT® Machine IQ Wireless Communications optimiert den Support für Ihre Bobcat-Maschine.

- Robuste integrierte Überwachungselektronik
- Datenübermittlung an unseren Überwachungsexperten
- Anpassung der Wartungsleistungen an die Anforderungen Ihres Unternehmens
- Datengestützte Services für längere Maschinenverfügbarkeit

KEINE ZEIT FÜR AUSFÄLLE. TAGAUS, TAGEIN IM EINSATZ, SELBST UNTER HÄRTESTEN BEDINGUNGEN.



► STANDARDGEWÄHRLEISTUNG

Jede Maschine von Bobcat Company genügt in puncto Qualität und Langlebigkeit höchsten Standards. Daher hat unsere Standardgewährleistung eine Laufzeit von 24 Monaten bzw. 2000 Betriebsstunden (je nachdem, was zuerst eintritt).



► ERWEITERTE GEWÄHRLEISTUNG MIT PROTECTION PLUS

Mit Protection Plus® gehen Sie auf Nummer sicher. Die erweiterte Gewährleistung bietet denselben Schutz wie die Standardgewährleistung, kann jedoch entsprechend den Anforderungen und Erwartungen der Kunden mit verschiedenen Laufzeiten und Betriebsstunden pro Jahr abgeschlossen werden. Insgesamt können Sie bis zu 5 Jahre bzw. 6000 Motorbetriebsstunden vom Gewährleistungsschutz profitieren. Und Protection Plus ist übertragbar – ein klarer Vorteil für den Wiederverkaufswert Ihrer Maschine.



► BOBCARE

Voraussetzung für lange Maschinenlaufzeiten ist eine sorgfältige Wartungsplanung. Regelmäßige Wartungen schützen zudem vor unerwarteten Reparaturkosten und Ausfällen. Schließlich möchten Sie sich voll und ganz auf Ihre Maschine verlassen können. Sicherheit durch:

- Vermeidung von größeren Reparaturen und Komplettausfällen
- Weniger Ausfallzeiten, mehr Produktivität und höhere Rentabilität

L23

► DER KOMPAKTE ALLROUNDER

Der etwas leichtere und kompaktere L23 ist die perfekte Wahl für den Alltagseinsatz.

Gewicht: 1 719 kg
 Hubkraft: 1 116 kg
 Breite über Schaufel: 1 117 mm
 Scharnierstift bei max. Höhe: 2 169 mm



WÄHLEN SIE IHRE MASCHINE

L28

► DER STARKE HUBEXPERTE

Mit seinem Teleskopausleger überzeugt der L28 durch eine noch größere Reichweite und höhere Tragkraft und ist so für verschiedenste Anwendungen vielseitig einsetzbar.

Gewicht: 1 903 kg
 Hubkraft: 1 085 kg
 Breite über Schaufel: 1 270 mm
 Scharnierstift bei max. Höhe: 3 107 mm



STANDARD AUSSTATTUNG UND OPTIONEN

	L23	L28
LEISTUNGSDATEN		
Zusatzhydraulik	✓	✓
Gegengewichte	•	•
Fester Hubarm	✓	✓
BICS-System (Interlock)	✓	✓
Hydraulische Selbstnivellierung (Schaufelposition)	✓	✓
Kranösen	•	•
Hubarmsperre	✓	✓
Power Bob-Tach™-Montageadapter	•	•
FAHRERKABINE UND SCHUTZDACH		
Verstellbarer Federsitz	•	•
Beheizte Kabine mit Verglasung	•	•
Fahrerschutzdach	✓	✓
Becherhalter	✓	✓
Beheizbarer Fahrersitz	•	•
Radio	•	•
Heckscheibe	•	•
Statischer Vinylsitz	✓	✓
REIFEN		
Reifen 23 x 10,50-12 – Rasen	•	✓
Reifen 23 x 5,7-12 – Standardbelastung	•	-
Reifen 23 x 8,50-12 – Traktor	•	•
Reifen 23 x 8,50-12 – Rasen	✓	•
Reifen 26 x 12,00-12 – Traktor	-	•
Reifen 26 x 12,00-12 – Rasen	-	•
LEUCHTEN UND KENNLEUCHTE		
Arbeitsscheinwerfer an Front und Heck	✓	✓
Rundum-Kennleuchte	•	•
Fahrscheinwerfer	•	•
Blinker	•	•
VERSCHIEDENES		
Automatische Traktionsmodi – Hoch und Rasenschutz	✓	✓
Rückfahralarm	✓	✓
Schutzblechsatz	•	•
Hupe	✓	✓
Heckschutz	•	•
Schmutzabscheider	•	•
Funkenfänger-Auspuff	✓	✓
Fahrassistenz	•	•

• = Option ✓ = Standard

► GANZ NACH IHREM GESCHMACK

Verleihen Sie Ihrer Maschine doch einfach einen persönlichen Touch oder entscheiden Sie sich für eine Funktion, die Ihnen gefällt. Die Auswahl an Ausstattungsoptionen ist riesig: Bestimmt ist etwas für Ihren Kompakt-Knicklader dabei!



Zusatzhydraulik



Gegengewichte



Power Bob-Tach™



Heckschutz



Reifen 23 x 10,50-12 – Rasen



WERKZEUGTRÄGER

WIRKLICH VIELSEITIG

Bobcat-Anbaugeräte sind der Schlüssel für die Vielseitigkeit Ihrer Maschine. Für eine schnellere Einsatzbereitschaft verfügen die Kompakt-Knicklader über einen Hybrid Bob-Tach, an dem kleine und Standardanbaugeräte montiert werden können.

- Schwenkbesen
- Erdbohrer
- Bohreinheit
- Hydraulikhammer
- Erdschaufel
- Universalschaufel
- Mehrzweckschaufel
- Anbaudumper
- Agrargreifer für Schaufel
- Universalgreifer
- Wurzelgreifer
- Nivellierrechen
- Palettengabeln
- Schneeräumschild
- Schneefräse
- V-Schneeräumschild
- Kraftrechen
- Baumstumpffräse
- Kehrschaufel
- Bodenfräse
- Grabenfräse
- Universalgabel



Schwenkbesen



Schneefräse



Palettengabeln



Wurzelgreifer



TECHNISCHE DATEN

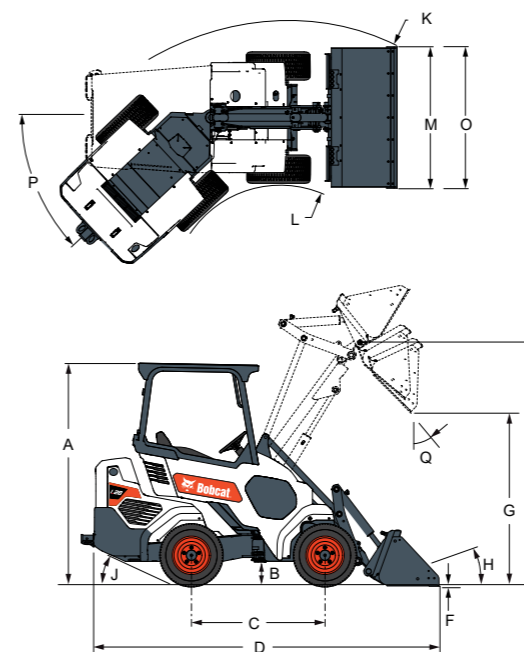
TECHNISCHE DATEN		
	L23	L28
LEISTUNGSDATEN		
Kipplast – gerade – Schaufel	1 265 kg	1 392 kg
Kipplast – gerade – Gabeln	872 kg	945 kg
Kipplast – gerade – ausgefahren – Schaufel	–	805 kg
Kipplast – gerade – ausgefahren – Gabeln	–	601 kg
Kipplast – geknickt – Schaufel	1 051 kg	1 109 kg
Kipplast – geknickt – Gabeln	724 kg	759 kg
Kipplast – geknickt – ausgefahren – Schaufel	–	645 kg
Kipplast – geknickt – ausgefahren – Gabeln	–	479 kg
Fahrbare Nutzlast – gerade – Schaufel	633 kg	696 kg
Fahrbare Nutzlast – gerade – Gabeln	436 kg	473 kg
Fahrbare Nutzlast – gerade – ausgefahren – Schaufel	–	403 kg
Fahrbare Nutzlast – gerade – ausgefahren – Gabeln	–	301 kg
Fahrbare Nutzlast – geknickt – Schaufel	525 kg	554 kg
Fahrbare Nutzlast – geknickt – Gabeln	362 kg	380 kg
Fahrbare Nutzlast – geknickt – ausgefahren – Schaufel	–	323 kg
Fahrbare Nutzlast – geknickt – ausgefahren – Gabeln	–	239 kg
Hubkraft	1 116 kg	1 085 kg
Ausbrechkraft – Ausleger	1 047 kg	1 141 kg
MOTOR		
Fabrikat/Modell	Kubota/D1305-E4B-BC-1	
Kraftstoff	Diesel	
Kühlmittel	Gemisch aus 53 % Propylenglykol und 47 % Wasser	
Leistung bei 2 600 U/min (ISO 14396)	18,2 kW	
Drehmoment bei 1 700 U/min (ISO 14396)	81,3 Nm	
Zylinderanzahl	3 in Reihe	
Hubraum	1 261 cm ³	
GEWICHT		
Betriebsgewicht	1 719 kg	1 903 kg
Transportgewicht	1 540 kg	1 731 kg
HDRAULIK		
Systementlastung	20 MPa	
Gerätepumpe	Motorgetriebene Zahnradpumpe	
Leistung Gerätepumpe	45,8 l/min	
Hauptfilter	Austauschbar 16(c) ≥ 75 ISO 4572, anschraubbar mit O-Ring, 0,34 MPa [50 PSI] Bypass	
Tankentlüftungsfilter	Nicht austauschbar 10 Mikron, Gewindekappe	
Steuerventil	Manuell angesteuertes Reihenventil (Hub-/Kippfunktion) mit Schwimmstellung für Hubfunktion. Parallelventil mit E/H-Ansteuerung (Zusatz- und Teleskopfunktionen).	
Hydrauliköl	Verschleißfest, multi-viskoses Premium-Öl auf Mineralölbasis gemäß ISO V646	
Einkippzeit	1,2 s	1,8 s

Einige Angaben beruhen auf konstruktiven Berechnungen und sind keine tatsächlichen Messwerte. Die technischen Daten dienen nur zu Vergleichszwecken und können jederzeit unangekündigt geändert werden. Die Daten Ihres speziellen Bobcat-Produkts können aufgrund normaler Variationen bei Faktoren wie u. a. Konstruktion, Fertigung und Betriebsbedingungen von den Angaben abweichen. Abbildungen von Bobcat-Maschinen zeigen nicht unbedingt die Standardausstattung.

TECHNISCHE DATEN

TECHNISCHE DATEN		
	L23	L28
FÜLLMENGEN		
Kühlsystem	5,7 l	
Kraftstofftank	36,2 l	
Motoröl	3,8 l	
Hydraulik- und Hydrostatiksystem	18,5 l	20,8 l
ANTRIEBSSYSTEM		
Getriebe	Allradantrieb mit automatischen Fahrmodi, optionale Traktionsunterstützung	
ELEKTRIK		
Lichtmaschine	90 A, belüftet	90 A, offener Rahmen mit internem Regler
Batterie	12 Volt, BCI-Gruppe 26; 540 A Kaltstartkapazität bei 0 °F (-18 °C); 80 Minuten Reservekapazität	
Anlasser	12 V Zahnradtyp, 2,0 kW [2,68 PS]	
Zündung	Aktiviert Anlasser und Instrumente	
TAKTZEITEN		
Anhebzeit	2,4 s	2,6 s
Absenkzeit	2 s	2,2 s
Auskippszeit	1,7 s	1,4 s

ABMESSUNGEN



ABMESSUNGEN		
	L23	L28
A Kabinenhöhe	1 983,7 mm	
B Bodenfreiheit	196 mm	
C Radstand	1 200 mm	
D Gesamtlänge mit Schaufel	3 109 mm	
F Grabtiefe	19,5 mm	
G Max. Ausschütthöhe	1 654,8 mm	2 136,4 mm
H Ladung über Höhe	30°	
I Scharnierstift bei max. Höhe	2 169,2 mm	3 107,1 mm
J Abgangswinkel	23°	
K Wendekreis über Schaufel	2 339,2 mm	2 407,7 mm
L Wendekreis Reifen innen	974,4 mm	931,5 mm
M Breite über Schaufel	1 117,6 mm	1 270 mm
O Maschinenbreite	1 180,7 mm	
P Knickwinkel	43°	
Q Ausschüttwinkel bei maximaler Höhe	40°	

FINANZIERUNGS- OPTIONEN

FINANZIERUNG ÜBER 24, 36 ODER 48 MONATE*

Nutzen Sie die Finanzierungsprogramme über 24, 36 oder 48 Monate ab **0% Zinsen** und verbessern Sie Ihren Cash-Flow. Fragen Sie Ihren Händler nach den verfügbaren Finanzierungsangeboten.

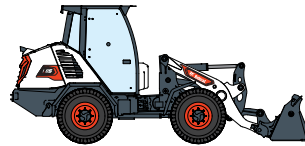
100 MASCHINEN / 150 ANBAUGERÄTEFAMILIEN / 1 TOUGH ANIMAL



**KOMPAKT-
LADER**



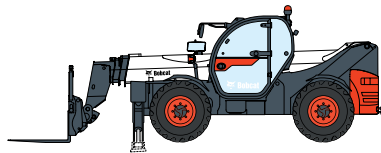
**KOMPAKT-
RAUPENLADER**



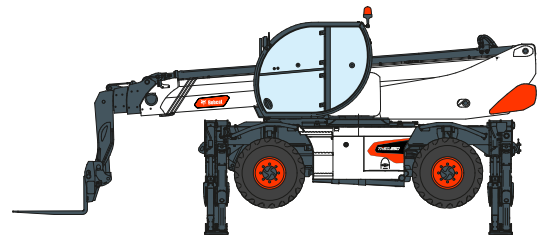
**KOMPAKT-
RADLADER**



**KOMPAKT-
KNICKLADER**



TELESKOPEN



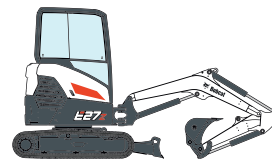
ROTO-TELESKOPEN



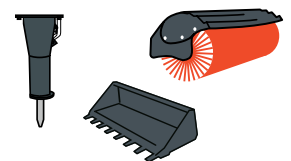
**LEICHTE
VERDICHTUNGSMASCHINEN**



**MINI-
RAUPENLADER**



**KOMPAKT-
BAGGER**



ANBAUGERÄTE



www.bobcat.com

Bobcat ist ein Unternehmen der Doosan-Gruppe. Doosan ist ein weltweit führender Anbieter von Baumaschinen, Strom- und Wasserversorgungssystemen, Motoren und Maschinenbau, der mit Stolz Kunden und Gemeinden seit mehr als einem Jahrhundert zur Seite steht. | Bobcat und das Bobcat-Logo sind eingetragene Marken der Bobcat Company in den USA und weiteren Ländern. ©2021 Bobcat Company. Alle Rechte vorbehalten.

©2021 BOBCAT B4501952-DE (11-21)



Bobcat®

* Die Finanzierungsangebote können je nach Land und Händler variieren. Fragen Sie immer Ihren Händler nach den aktuell verfügbaren Finanzierungsoptionen. Gegebenenfalls gelten allgemeine Geschäftsbedingungen.

Doosan Bobcat EMEA, U Kodetky 1810, 263 12 Dobříš, Tschechische Republik



FSC C215904