

Technisches Datenblatt :

160 ATJ

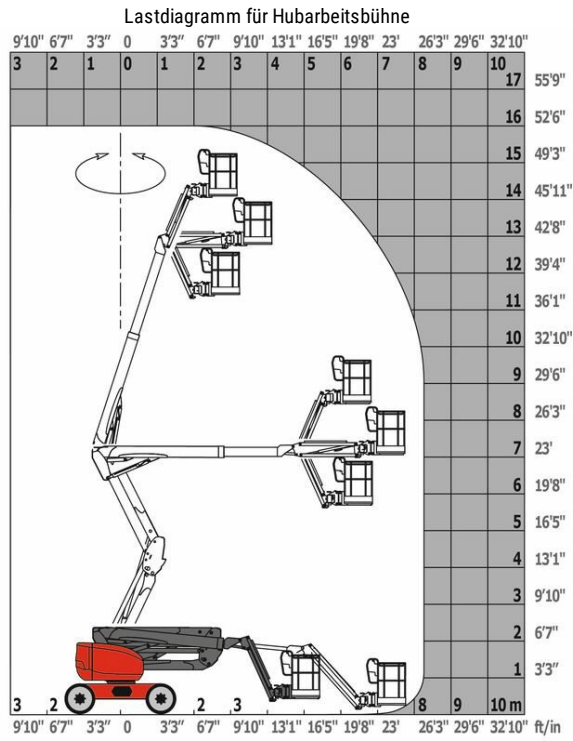


Kapazität		Metrisch
Arbeitshöhe	h21	16.02 m
Plattformhöhe	h7	14.02 m
Maximale seitliche Reichweite	r1	8.30 m
Ärberhang / Knickpunkt Gelenk	h31	7.38 m
Korbarm-Drehwinkel (Boden)		+59.50 °
Tragfähigkeit des Arbeitskorbs	Q	230 kg
Drehung des Oberwagens		350 °
Drehung des Arbeitskorbs (rechts / links)		90 ° / 90 °
Anzahl Personen (innen / außen)		2 / 2
Gewicht und Reifengröße		
Gewicht der Arbeitsbühne*		6118 kg
Arbeitskorb Abmessungen (Länge x Breite)	lp / ep	1.80 m x 0.80 m
Gesamtbreite	b1	2.32 m
Gesamtlänge	l1	6.68 m
Gesamthöhe	h17	2.37 m
Gesamtlänge eingefahren	l9	4.44 m
Bauhöhe eingefahren	h18	2.63 m
Bodenfreiheit (Zugang)	h20	0.40 m
Gegengewicht Versatz (Oberwagen bei 90°)	a7	0.22 m
Innerer Wenderadius	b13	1.39 m
äußerer Wenderadius	Wa3	3.75 m
Bodenfreiheit Mitte Radstand	m2	0.36 m
Radstand	y	2.20 m
Leistung		
Fahrgeschwindigkeit - Transportmodus		5 km/h
Fahrgeschwindigkeit - Arbeitsmodus		1 km/h
Steigfähigkeit		45 %
Zulässige Neigung im Arbeitsmodus		5 °
Reifen		
Bereifung		Schaumgefüllt
Antriebsräder (vorne / hinten)		2 / 2
Lenkräder (vorne / hinten)		2 / 2
Gebremste Räder / Räder		0 / 2
Motor/Batterie		
Hersteller / Motor Modell		Kubota - D1105-E4B
Motomom		Interim Tier 4, Stage IIIA, Stage V
Nennleistung Verbrennungsmotor / Leistung (kW)		24.50 Hp / 18.50 kW
Diverse		
Bodendruck		11.60 daN/cm²
Hydraulikdruck		340 bar
Fassungsvermögen des Hydrauliktanks		54 l
Fassungsvermögen des Kraftstofftanks		52 l
Schallpegel an Arbeitskorb		105 dB(A)
Umgebungsgeräusch (LWA)		< 105 dB(A)
Täglicher Verbrauch **		4.08 l
Einhaltung von Nomen		
Diese Maschine entspricht:		Europäische Richtlinien: 2006/42/EG - Maschinen (Neufassung EN 280:2013) - 2004/108/EG (EMV) - 2006/95/EG (Niederspannung)

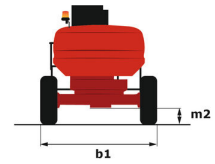
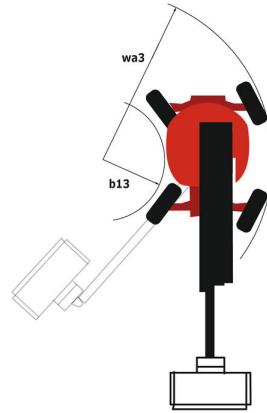
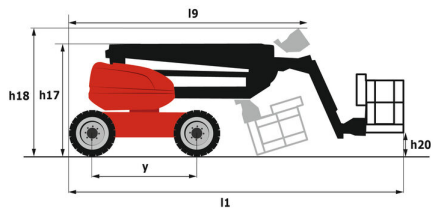
Variert und ist Abhängig von den Länderspezifischen Optionen

** Gemäß dem „REDUCE-Zyklus“

Traglasttabellen



160 ATJ - Maßzeichnung



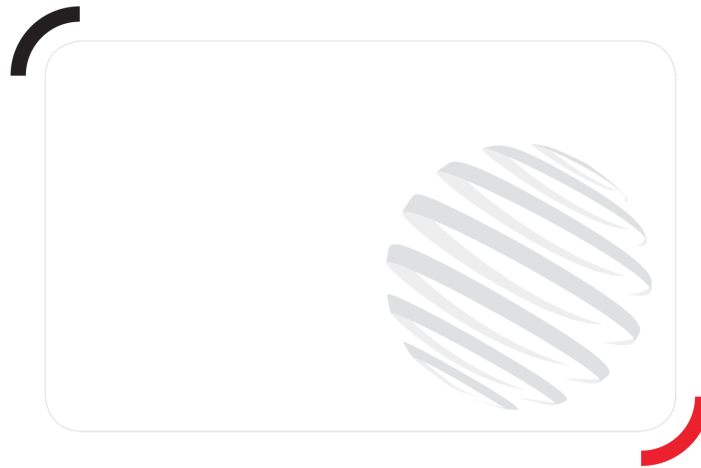
Ausstattung

Standard

220-V-Anschluss im Arbeitskorb
 4 Allradlenkung mit hundeganglenkung
 4 gleichzeitige Bewegungen
 Alarmton und Kontrollleuchte (Neigung, Überlast, Gefälle)
 Allradantrieb
 Arbeitskorb 1.800 mm
 Betriebsstundenzähler
 CAN-Bus-Technologie
 Differentialsperre an der Hinterachse
 Easy Manager
 Elektrische Notpumpe
 Kraftstoffanzeige mit Niedrigstand-Wamleuchte
 Load Sensing Pumpe
 Neigungsentriegelung
 Not-Aus-Schalter im Arbeitskorb und am Oberwagen
 Pendelvorderachse
 Signalhorn im Arbeitskorb
 Steuern und Drehen
 Stop & Go
 Totmannpedal
 Verzinkter Arbeitskorb
 Vorderachse mit Schlupfbegrenzung

Optional

Kühlwasservorwärmer
 Code Wegfahrsperre
 18" Reifen
 Abschließbarer Tankdeckel
 Arbeitsscheinwerfer im Arbeitskorb
 Batterie Hauptschalter
 Batterieladegerät
 Biologisch abbaubares Öl
 Bordeigener Generator (3,5 oder 5 kW)
 Druckluftanschluß im Arbeitskorb
 Durchgehende Drehung des Oberwagens
 Funkenschutz Abgasrohr
 Katalytischer Abluftreiniger
 Korb verzinkt 2.100 mm
 Leistungsstarke Batterie
 Piepton bei Fahrt
 Piepton bei allen Bewegungen
 SPS : Secondary protection system
 Sicherheitsgeschirr
 Sonderlackierung
 Wasser-Anschluss
 verzinkter Arbeitskorb 1.8m mit Tür
 Öl für tiefe Temperaturen



MANITOU **HANDLING YOUR WORLD**

Siège Social

430 rue de l'Aubinière - 44150 Ancenis Cedex - France

Tel: +33(0)2 40 09 10 11 - Fax: +33 (0)2 40 09 10 97

www.manitou.com



In vorliegender Broschüre sind die Versionen und Konfigurationsoptionen für Manitou-Produkte beschrieben, die mit unterschiedlicher Ausrüstung ausgestattet werden können. Bei der in der Broschüre beschriebenen Ausrüstung kann es sich um Standard- oder Sonderausrüstung handeln oder um Ausrüstung, die für bestimmte Versionen nicht erhältlich ist. Manitou behält sich das Recht vor, jederzeit unangekündigte Änderungen an den gezeigten und beschriebenen Spezifikationen vorzunehmen. Der Hersteller haftet nicht für die angegebenen Spezifikationen. Für weitere Informationen wenden Sie sich bitte an Ihren Manitou-Händler. Dokument ohne Gewähr. Die Produktbeschreibungen können vom eigentlichen Produkt abweichen. Die Auflistung der Spezifikationen erhebt keinen Anspruch auf Vollständigkeit. Logos und Corporate Identity des Unternehmens sind Eigentum von Manitou und dürfen nicht ohne Genehmigung verwendet werden. Alle Rechte vorbehalten. Die in dieser Broschüre enthaltenen Fotos und Abbildungen dienen lediglich Informationszwecken.

Manitou BF SA - Société anonyme à conseil d'administration - Unternehmenskapital: 39.668.399 Euro - Eingetragen im Handelsregister von Nantes unter der Nummer 857 802 508