



Ermüdungsfreier Komfort

Manitou entwickelt Lösungen, die maximalen Komfort und optimale Sicherheit vereinen.

- Komplette Rundumsicht**
 Dank einteiliger Frontscheibe, Klingenschutzgitter und hoher Sitzposition des Fahrers, haben Sie volle Sicht auf Ihr Umfeld und nach oben. Verhindern Sie tote Winkel mit dem optionalen SafeView-Kamerapaket (inkl. Heck- und Seitenkamera).
- Einfacher Kabineneinstieg**
 Dank Easy Step mit zwei Trittstufen und beleuchtetem Einstiegsbereich wird der Ein- und Ausstieg bei Tag und Nacht erleichtert. Die Unfall- und Sturzgefahr wird dadurch für den Bediener verringert.
- Intuitive Benutzung**
 In der Fahrerkabine sind alle Bedienelemente leicht erreichbar und dank Piktogrammen und Farbcodes deutlich identifizierbar. Pop-Ups informieren am Display in Echtzeit über die Nutzung der Maschine.
- JSM Autopower**
 Die exklusive JSM Autopower-Funktion von Manitou bietet eine automatische Anpassung der Motordrehzahl an die Joystick-Bewegung des Fahrers. Das senkt den Kraftstoffverbrauch und vermeidet Ermüdung.

Die leiseste Fahrerkabine
 Da Lärmbelastung in der Kabine der Hauptgrund für Ermüdungserscheinungen bei Fahrern von Landmaschinen ist, bietet der MLT 850 einen sehr niedrigen Geräuschpegel, das den besten Traktorkabinen entspricht.



“ Als Landwirt sind meine Arbeitsbereiche extrem vielfältig, von Viehzucht über Biogas bis zum Lohnbetrieb. Täglich versuche ich, diese Aufgaben zu optimieren. Dazu benötige ich eine kosteneffektive und extrem leistungsstarke Transportlösung.

Ihr Vertragshändler



Scannen für weitere Infos auf manitou.com



Diese Broschüre enthält eine Beschreibung der Versionen und möglichen Konfigurationen von Manitou-Produkten, die in ihrer Ausstattung variieren können. Je nach Version kann die in dieser Broschüre beschriebene Ausstattung variieren. Manitou behält sich das Recht auf Änderung der gezeigten und beschriebenen Spezifikationen jederzeit und ohne Vorankündigung vor. Der Hersteller haftet nicht für die angegebenen Spezifikationen. Für weitere Informationen wenden Sie sich bitte an Ihren Manitou-Händler. Nicht vertragliches Dokument. Die Produktbeschreibungen können von tatsächlichen Produkten abweichen. Die Liste der Spezifikationen ist nicht umfassend. Die Logos und visuelle Identität des Unternehmens sind das Eigentum von Manitou und dürfen nicht ohne Genehmigung verwendet werden. Alle Rechte vorbehalten. Die in dieser Broschüre enthaltenen Fotos und Diagramme dienen nur zu Informationszwecken. Manitou BP SA - Halbesgrottenstraße 10, 38547 824 Euro - 857 862 500 RCS Nantes

Brochure_document_ml850_710772_de_manitou_de

BAUREIHE NewAG XL MLT/MLT-X 850



Maximale Leistungsfähigkeit

Der MLT 850 von Manitou wurde speziell für maximale Leistung bei intensiver Nutzung entwickelt.

- Höchste Produktivität**
 Mit 5 Tonnen Tragfähigkeit, großvolumigen Anbaugeräten und schnellen Arbeitsgeschwindigkeiten bietet der MLT 850 die branchenweit höchste Leistung (+18% gegenüber dem Wettbewerb).
- Effiziente Arbeitshydraulik**
 Das Regenerative Hydraulics-System* nutzt, unabhängig von der Motordrehzahl, die Schwerkraft beim Senken des Auslegers und bietet somit bis zu 5 % Kraftstoffeinsparung.
- Extrem vielseitiges Fahrtrieb**
 Der stufenlose M-Vario Plus-Fahrtrieb bietet eine extrem hohe Zugkraft. Der Komfort- und Dynamik-Modus passt das Fahrverhalten der Maschine an Ihre Bedürfnisse an.
- Ladeleistung**
 Die am Auslegerkopf montierte HighView-Kamera ermöglicht eine Überwachung des Füllstands im Anhänger direkt von der Kabine.

Starke Leistung rund um die Uhr
 Der MLT 850 bietet über 600 Nm mit einer Zugkraft von über 9.160 daN. Die schnelle Geschwindigkeit der Arbeitshydraulik der 200 l/min LSU-Pumpe wird durch eine Losbrechkraft von über 8.670 daN ergänzt. In Kombination mit einem großvolumigen Kraftstofftank arbeiten Sie einen ganzen Tag ohne Unterbrechung.



Unübertroffene Rentabilität

Manitou optimiert die Gesamtbetriebskosten (TCO) Ihrer Maschine.

Unerreicht niedrige Gesamtbetriebskosten
 Der MLT 850 bietet die niedrigsten Gesamtbetriebskosten in seinem Segment (-8 % gegenüber dem Wettbewerb). Mit seinem Kraftstoffverbrauch (-20 % mit 6,5 l/h**) und den Wartungskosten -4 % liegt er deutlich unter dem Wettbewerb.
 **Gemäß Norm EN 16796-4 (Tests zum Kraftstoffverbrauch)

Die passende Bereifung
 Wir bieten Bereifungslösungen für jeden Bedarf in der Landwirtschaft und Industrie. Bei harten Untergründen bieten Reifen mit Mischprofil bessere Abriebswerte, Komfort und Traktion sowie einen niedrigeren Kraftstoffverbrauch.

Geringerer Wartungsaufwand
 Die Wartungsintervalle wurden optimiert (Motorölwechsel alle 1.000 Betriebsstunden). Der selbstreinigende Luftvorfilter außerhalb des Motorraums reduziert das Reinigungsintervall des Hauptluftfilters.

Easy Service
 Die zweiteilige Motorhaube bietet schnellen Zugang zu allen wesentlichen Komponenten. Zusätzlich ermöglicht eine Schnellreinigungsklappe das Säubern von Stroh und Staub vor dem Kühlerpaket. Die zusammengefassten Schmierstellen (optional Zentralschmieranlage) sind leicht zugänglich.



TCO
-8%
vs. Wettbewerb

Stop and Start
 Stop & Start* senkt Kraftstoffverbrauch, Abgasemissionen, Betriebsstundenzahl und Geräuschbelastung durch Abschalten der Maschine im Stillstand ohne Eingreifen des Benutzers (automatischer Neustart). So erfasst der Betriebsstundenzähler nur die tatsächlichen Arbeitsstunden, das Wartungsintervall wird verlängert und der Wiederverkaufswert der Maschine steigt.

Immer an Ihrer Seite!

Konzentrieren Sie sich auf das Wesentliche und überlassen Sie uns den Rest.

Immer verbunden mit Ihrer Manitou-Maschine
 Eine Web- und Mobile-App bietet Ihnen die Möglichkeit der Fernüberwachung, Wartungsplanung und Leistungsanalyse Ihrer Maschine. Zur individuellen Serviceberatung und raschen Reparatur bei Betriebsausfall können Sie Daten und Fehlercodes an Ihren Händler weiterleiten. Die Connected Machines von Manitou bieten Ihnen optimale Verfügbarkeit.

Sorgenfreies Arbeiten mit einer Garantieverlängerung
 Arbeiten Sie rundum sorglos dank einer modularen Garantieverlängerung. Wir stehen Ihnen jederzeit zur Seite bei allen Aufgaben und Arbeitsbedingungen.

Die Finanzierungslösungen von Manitou
 Manitou bietet eine Reihe von Finanzierungslösungen, um Sie bei der Umsetzung Ihrer Projekte zu unterstützen. Sprechen Sie mit Ihrem Händler, und wir finden auch für Sie die passende Lösung.

Die Vorteile unseres Rundum-Services
 Vertrauen Sie Ihrem Händler die komplette und einwandfreie Wartung Ihrer Maschine an. So bleibt Ihr Wartungsbudget planbar, transparent und überschaubar. Im Falle eines Weiterverkaufs, steigert das zusätzlich den Wert Ihrer Maschine.

Ein Unternehmen an Ihrer Seite
 Wir bieten Ihnen umfassenden Service zur Wartung Ihrer Maschinen und verfügen weltweit über einen umfangreichen Bestand an Ersatzteilen, der innerhalb von 24 bis 72 Stunden für Sie verfügbar ist.



Die Lösung für intensive Nutzung

Dank des umfangreichen Angebots an speziell entwickelten und leistungsstarken Anbaugeräten der Manitou Group, bietet Ihnen der MLT 850 die beste Arbeitsgeschwindigkeit in seinem Segment für vielfältige Anwendungsbereiche, wie Beladen (Schüttgut, Silage, Mist, Kompost) und Transport (Stroh, Heu, Baumwolle, Bigbag, Paletten).

Leichtgutschaufel Landwirtschaft

Standardanbaugerät für das Verladen von Schüttgut mit einer Tragfähigkeit von 4.500 Litern.

4500
LITERN



Silage-Greifschaufel

Multifunktionslösung für den landwirtschaftlichen Materialtransport (Silage, Mist ...) mit einer Tragfähigkeit von 2.600 Litern.



Leichtgutschaufel

Schaufel in Massivbauweise speziell zum Verladen von Schüttgut im Recyclingbereich (Erde, Kompost, Zellstoff ...) mit einer Tragfähigkeit von 3.000 Litern.



Volumen-Leichtgutschaufel für die Landwirtschaft

Inhalt von 4.500 Litern mit leichtem Überschneit über Maschinenbreite (2.700 mm) und kurzer Schaufelboden für bessere Losbrechkraft.



Die höchste Arbeitsgeschwindigkeit in seinem Segment (+ 18 % gegenüber dem Wettbewerb)

Highlights

Leichtgutschaufel **4.500 l** breiter als die Maschine

Zugkraft **> 9.160 daN**

Losbrechkraft der Schaufel **> 8.670 daN**

Hydraulikfluss **200 l/min**

Vorteile

Hohe Ladekapazität ohne Fahren auf dem Material

Effiziente Aufnahme von Schüttgut und schnelles Befüllen der Schaufel

Schnelles Materialumsetzen ohne hohe Motordrehzahl

Hohe Hydraulikgeschwindigkeit



5t Max. Tragkraft

7,60m Max. Hubhöhe

200 l/min Max. Hydraulikfluss



Komplette Rundumsicht

Hohe Sitzposition mit Panorama-Frontscheibe, Klingenschutzgitter und Front- (HighView*), Seiten- und Heckkameras (Safeview*).

Hydraulikgeschwindigkeit

Schnelle Hydraulikbewegungen mit einem Durchfluss von 200 l/min.

Vereinfachtes Schmieresystem

Zentralisierte Schmierstellen an Fahrgestell, Achsen und Ausleger mit optional verfügbarer Zentralschmieranlage*.

Umfangreiches Bereifungsangebot

500/70 R24-Bereifung mit landwirtschaftlichem Profil und Mischprofil verfügbar.

Perfekte Kontrolle

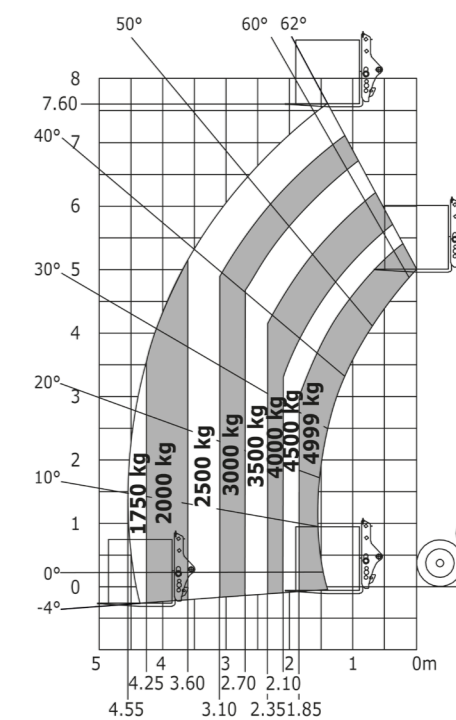
Verstärkte Heavy-Duty-Achsen mit leistungsfähigem Multi-Disc-Bremssystem (auf allen vier Rädern).

Sicherer Ein- und Ausstieg

Mit Easy Step und zweistufigem Aufstieg.



	MLT 850-145 V+	MLT-X 850-145 V+
Max. Tragkraft (kg)	4 999	
Max. Reichweite (m)	4,55	
Max. Hubhöhe (m)	7,60	
Motor (PS/kW)	Yanmar STAGE V / Final Tier 4	Yanmar STAGE IIIA
Motorleistung (PS) / Leistung (kW)	141 / 105	
Fahrantrieb	M-Vario Plus	
Eigengewicht (mit Gabel) (kg)	10 780	
Gesamtlänge (mit Anhängerkupplung) (m)	5,57	
Gesamtbreite (m)	2,49	
Gesamthöhe (m)	2,58	
Max. Fahrgeschwindigkeit (km/h)	40	
Bodenfreiheit (m)	0,45	
Wenderadius über Räder (m)	4,04	



Lastdiagramm Rough-Terrain (EN1459 B) 500 mm Lastschwerpunkt

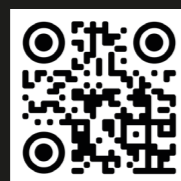


Warum der MLT 850?

Komplettlösung für intensive Nutzung. Speziell für extrem anspruchsvolle Einsatzbereiche, wie landwirtschaftliche Großbetriebe, Biogasanlagen und Unternehmen im Recyclingbereich (Abfall, Recycling, Kompost).

*Serienmäßig oder optional je nach Ausführung

Gabelträger mit Seitenschieber
Einfaches Absetzen der Last durch Seitenverschub.



ALLE VERFÜGBAREN ANBAUGERÄTE ENTDECKEN

Eine auf Ihre Anforderungen zugeschnittene Lösung

Entdecken Sie ein breites Angebot an Zusatzoptionen. Lassen Sie sich von Ihrem Manitou-Ansprechpartner beraten.



SafeView-Kamera



Adaptiver luftgefederter Fahrersitz



AGS (Automatische Zentralschmieranlage)

3 Ausstattungspakete

Platinum

Elite

Premium