

BAUREIHE
MT
7/9/11/13 Meter



Scannen und weitere
Informationen auf
manitou.com erhalten

 **MANITOU**
HANDLING YOUR WORLD

Sicherung des Bedieners und seiner Umgebung

Manitou ist bestrebt, Maschinen zu entwickeln, die optimale Sicherheit bieten.

- **Feststellbremse**
Automatische Feststellbremse mit Berganfahrhilfe zur Vermeidung von Unfällen.
- **Joystick mit Fahreranwesenheitserkennung**
Ausgestattet mit einem Sensor, erkennt es automatisch die Anwesenheit des Fahrers, um eine Bewegung zu ermöglichen und das Unfallrisiko zu verringern. Funktioniert mit Handschuhen und in staubigen Umgebungen.
- **Intuitives und intelligentes Armaturenbrett**
Alle Bedienelemente sind leicht erreichbar und mit Piktogrammen und farblich gekennzeichnet. Der Bediener wird durch priorisierte Meldungen auf die Wartung, Nutzung und Sicherheit aufmerksam gemacht.
- **"Easy Step" Zugang zur Kabine**
Der Zugang zur Kabine wurde komplett neu gestaltet. Die rutschfeste Trittstufe macht das Ein- und Aussteigen noch einfacher und verringert die Ermüdung und das Sturzrisiko.
- **Chassis-Neigungsverstellung**
Standardsystem ab 11m für sicheres Handling am Hang und in jedem Gelände.
- **Neigungssperre**
Kipp Sperre für sichere Handhabung.
- **Auffälliger Sicherheitsgurt**
Orangefarbener Sicherheitsgurt für die Sicherheit des Bedieners.

SAFETY PACK

Sicherheitssystem, welches den Fahrer begleitet und unterstützt. In Echtzeit wird der Bediener über jedes Manöver informiert, das ihn einem Risiko aussetzen könnte. Gleichzeitig warnt es die Mitarbeiter vor Ort vor einer gefährlichen Situation und leitet die Informationen an den Flottenmanager weiter.

Vereinfachtes Benutzerhandbuch und Anleitungsvideos

Reduce Risks unterstützt Sie bei der sicheren Nutzung unserer Maschinen



Alle unsere Fahrwerke Teleskopstapler sind vernetzt

Vernetzte Lösung

Mit Connectivity hat Ihr Teleskopstapler das gewisse Extra.

- **Steigerung der Produktivität**
Verwalten Sie Ihren Fuhrpark aus der Ferne und profitieren Sie von einer Vielzahl von Informationen, die Sie über Ihren PC, Ihr Tablet oder Ihr Smartphone abrufen können.
- **Wartung vorhersehen**
Sparen Sie Zeit: Teilen Sie Ihre Warnungen direkt mit dem Techniker, um benötigte Teile zu bestellen und die Stillstandszeiten zu reduzieren. Mit einem Wartungsvertrag können Sie sich auf einen zuverlässigen und tadellosen Service verlassen.
- **Leistung analysieren**
Visualisieren Sie die Leistung Ihrer Maschinen in Diagrammen, die leicht zu verfolgen und zu interpretieren sind.
- **Sorgenfrei arbeiten**
Behalten Sie die Kontrolle über Ihr Budget mit einer maßgeschneiderten Garantieverlängerung und profitieren Sie von einer maßgeschneiderten Finanzierungslösung.

Schützen Sie Ihre Geräte und kontrollieren Sie den Zugang
Verwalten Sie optional die Berechtigungen der Bediener und kontrollieren Sie den Zugang zu Ihren Maschinen, um deren Sicherheit und die Sicherheit des Arbeitsplatzes zu gewährleisten.



Manitou ist bestrebt, Ihre Gesamtbetriebskosten (TCO) zu senken

Alle unsere Bemühungen konzentrieren sich darauf, Maschinen zu entwickeln, die effizient, langlebig und einfach zu warten sind.

STOP & START

Dank der Stop & Start-Funktion, die den Motor bei Stillstand automatisch abschaltet, reduzieren Sie Ihren Kraftstoffverbrauch, Geräuschpegel, CO2 und Emissionen. Weniger Betriebsstunden, Wartungen und ein Neustart ohne Umdrehen des Schlüssels.



Hoher Wiederverkaufs Wert!

- **Eco-Modus zur Reduzierung des Verbrauchs**
Die Motordrehzahl wird optimiert und gleichzeitig eine hohe Leistung sichergestellt. Kraftstoffverbrauch und Geräuschpegel werden deutlich reduziert.
- **Schnelle und einfache Wartung**
Zentralisierte Schmierstellen, einfacher Zugang zur Maschine und den einzelnen Komponenten für eine effiziente Wartung.
- **Reviv'oil**
Das Filtern des Hydrauliköls bei jeder vorbeugenden Wartung reduziert das Risiko von Ausfällen und die damit verbundenen Kosten.
- **Hart im Nehmen**
Eine robuste Baureihe, mit der Sie jede Situation meistern. Mit einer robusten Kabine und einer von den Rädern zurückgesetzten Motorabdeckung sowie geschützten Hydraulikleitungen ist Ihr Manitou für eine lange Lebensdauer ausgelegt.

Produktivität und Rentabilität stehen an erster Stelle

Da die Leistung im Mittelpunkt Ihres Interesses steht, bieten wir Funktionen und Getriebetypen an, die an Ihre Umgebung angepasst sind.

Wendekreis 3.65m



Die Autopower-Funktion passt die Motordrehzahl automatisch an die Bewegung des Joysticks an, wodurch die Bedienung für den Fahrer einfacher wird.
(*nur bei hydrostatischen Versionen verfügbar)

Schnelle, kombinierte hydraulische Bewegungen dank des Flow-Sharing-Ventils* in Kombination mit der Verstellpumpe für effizienteres Arbeiten bei gleichzeitiger Reduzierung Ihres Verbrauchs.

von **7m** bis **13m** Arbeitshöhe

3,5t maximale Kapazität

2,28m Breite

Mehrfache **Hydraulik** Bewegungen

Hinterachse **Pendelnd**

3 Lenkarten



Transportkosten reduziert

Optimale Abmessungen für sicheres Be- und Entladen sowie sicheren Transport.

2,28 m Breite

Optimale Breite für die Containerbeladung, ohne dass die Räder entfernt werden müssen.

VERZURREN/ANSCHLAGEN

Zurr- und Anschlagpunkte vorne und hinten an der Maschine.

SCHWIMMEND GELAGERTER GABELTRÄGER

Gabeln lassen sich für sicheren Transport zurückklappen.

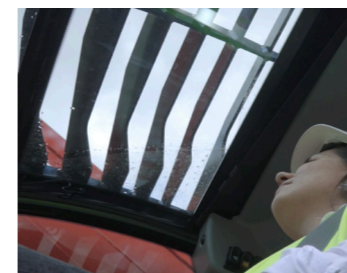


Einsetzbar in jedem Gelände

Mit einer Bodenfreiheit von 42,5 cm und Allradantrieb können Sie jedes Hindernis überwinden. Die Pendelhinterachse sorgt für maximalen Grip und Stabilität bei allen Wetterbedingungen.



Intuitive und universelle Anzeige
Verfügbar in 22 Sprachen



Außergewöhnliche Rundumsicht
Optimal angebrachtes Dachschutzgitter



Einfacher Easy-Step Zugang
Sicher und Ergonomisch

Vereinfachte Betriebsanleitung
In jeder Maschine verfügbar

Weit heruntergezogene Windschutzscheibe

Ermöglicht den einfachen Wechsel der Anbaugeräte

Neu gestaltete Rundumsicht

Genießen Sie eine klare Sicht auf Ihre Ladung aus jeder Position

Gewölbte Heckscheibe

Für einen besseren Überblick Ihrer Umgebung

Chassis-Seitenneigung (*11 & 13m)
Sicheres Fahrverhalten in jedem Gelände



Kompakte Front-Stabilisatoren

In der Maschinenbreite für Arbeiten in beengten Umgebungen

Bodenfreiheit **42.5 cm**

Erhöhte Geländegängigkeit

Automatische Feststellbremse

Warum die MT-Reihe wählen?

Genießen Sie die Kombination aus optimierten Abmessungen und Geländegängigkeit, die Ihnen den Zugang zu einer Vielzahl von Baustellen erleichtert. Profitieren Sie von den vielen Innovationen von Manitou für mehr Sicherheit. Ein echtes Multi-Talent mit einer breiten Palette von Anbaugeräten.

Unsere Maschinen sind auf Langlebigkeit, Rentabilität und Sicherheit ausgelegt. Die perfekte Kombination für die Reduzierung Ihrer TCO!

Das richtige Modell für Sie!

Jeder Teleskoplader ist mit einem leistungsstarken Motor (75 PS/ 100 PS) ausgestattet, der das beste Drehmoment für maximale Effizienz und minimalen Verbrauch bietet.

Wählen Sie auch das Getriebe (hydrostatisch / Drehmomentwandler), das an Ihre Bedürfnisse angepasst ist und Flexibilität und Arbeitsgenauigkeit vereint.

**je nach Modell*





Leistung und Vielseitigkeit für Ihre tägliche Arbeit

Manitou-Teleskopstapler sind echte All-Round-Talente, an die Sie problemlos von Manitou zugelassene und speziell auf Ihre Anwendung abgestimmtes Zubehör anschließen können.

Schwimmend gelagerter Gabelträger

Das unverzichtbare Zubehör für den Umschlag von palettierten Lasten. Die Gabeln lassen sich für den einfachen Transport und Straßenverkehr zusammenklappen.



Material Korb

Eine effiziente und kostengünstige Lösung für den sicheren Transport von Materialien in allen möglichen Bereichen, Umgebungen und Wetterbedingungen.



SEITENSCHUB

Seitliche Bewegung der Gabeln beim Aufsetzen oder Abnehmen von Lasten.

Schaufel

Diese Schaufel ist für alle Bauanwendungen geeignet, um Schüttgut mit einer maximalen Dichte von 2100kg/m³. Der Kipp- und Schürfwinkel ist speziell für unsere Maschinen entwickelt.



Gittermastausleger

Ausläger für hängende Lasten (Balken, Strukturelemente usw.) Seine Konstruktion ermöglicht es enge Stellen zu erreichen und die Reichweite des Staplers zu vergrößern.



ANBAUGERÄTE-VERRIEGELUNG

Standardmäßig ermöglicht dieses System das sekundenschnelle Dekomprimieren der Hydraulikleitung, um einen einfachen und schnellen Wechsel von Hydraulikzubehör zu ermöglichen.

Starrer Arbeitskorb

Einfaches und sicheres Zubehör zum Heben von bis zu 3 Personen oder 365 kg maximal. Nur verfügbar für Access-Versionen.



Winde

Perfekt für das Bewegen von hängenden Lasten.

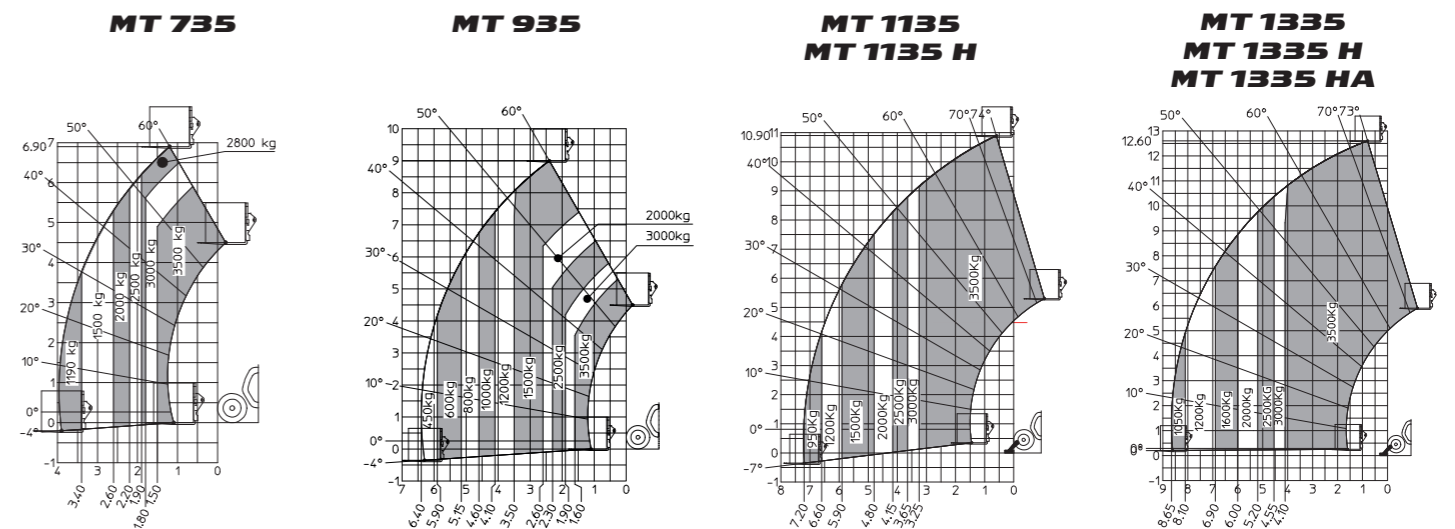


HYDRAULISCHE SPERRE

Mit der optionalen hydraulischen Anbaugeräte-Verriegelung kann ein Anbaugerät gewechselt und gesichert werden, ohne ohne die Maschine zu verlassen.

FERNBEDIENUNGSTASTE FÜR ECS
Gelber Knopf am Scheinwerfer für die Benutzung von außen.

	MT 735	MT 935	MT 1135	MT 1135 H	MT 1335	MT 1335 H	MT1335 HA
Maximale Tragkraft (kg)	3500	3500	3500	3500	3500	3500	3500
Teleskop Reichweite (m)	4	6.40	7.20	7.20	8.65	8.65	8.65
Hubhöhe max. (m)	6.90	9	10.9	10.9	12.60	12.60	12.60
Motor Abgasstufe	STAGE V	STAGE V	STAGE V	STAGE V	STAGE V	STAGE V	STAGE V
Leistung ps (kW)	75 ps / 55.4 kW	75 ps / 55.4 kW	75 ps / 55.4 kW	100 ps / 74.4 kW	75 ps / 55.4 kW / 100 ps / 74.4 kW	75 ps / 55.4 kW / 100 ps / 74.4 kW	75 ps / 55.4 kW / 100 ps / 74.4 kW
Höchstgeschwindigkeit (km/h)	24.9	24.9	24.9	24.9	24.9	24.9	24.9
Getriebe	Wandler Drehmoment	Wandler Drehmoment	Wandler Drehmoment	Hydrostatisch	Wandler Drehmoment	Hydrostatisch	Hydrostatisch
Leergewicht (mit Gabeln) (kg)	6930	7800	9360	9360	9470 (75 ch) / 9660 (100 ch)	9470 (75 ch) / 9660 (100 ch)	9470 (75 ch) / 9660 (100 ch)
Gesamtbreite (m)	2.28	2.28	2.28	2.28	2.28	2.28	2.28
Gesamthöhe (m)	2.48	2.48	2.48	2.48	2.48	2.48	2.48
Gesamtlänge (m)	4.78	4.78	5.72	5.72	5.72	5.72	5.72
Bodenfreiheit (cm)	42.5	42.5	42.5	42.5	42.5	42.5	42.5
Äußerer Wenderadius (m)	3.78	3.78	3.78	3.78	3.78	3.78	3.78
Option Korb	/	/	/	/	/	/	ja



Eine maßgeschneiderte Lösung für Ihre Bedürfnisse

Entdecken Sie eine breite Palette an verfügbaren Optionen. Sprechen Sie mit Ihrem Manitou-Händler vor Ort.



Lastdämpfung

Dämpfung von unerwünschten Auslegerbewegungen beim Fahren mit oder ohne Last. Geringere Belastung der Komponenten, Sicherheit und Komfort garantiert.

* Komfort-Fahrwerksregelung (CRC)



Option für höhere Geschwindigkeiten

Steigern Sie die Leistung für Straßenfahrten.

(*abhängig vom Modell)



Rückfahrkamera oder Radar

Maximieren Sie Ihre Sicherheit auf der Baustelle mit unseren Systemen.

2 mögliche
Ausstattungsvarianten
um Ihre Bedürfnisse zu
erfüllen.

Standard

Comfort



“

« Als Bauarbeiter bin ich auf der Suche nach vielseitigen, kosteneffizienten und sicheren Maschinen, die es mir ermöglichen optimal zu arbeiten. »

Ihr Händler



Scannen und weitere Informationen auf [manitou.com](https://www.manitou.com) erhalten

 **MANITOU**
HANDLING YOUR WORLD

Diese Publikation beschreibt die Versionen und Konfigurationsmöglichkeiten von Manitou-Produkten, die sich in der Ausstattung unterscheiden können. Die in dieser Broschüre gezeigten Ausstattungen können je nach Version serienmäßig, optional oder nicht verfügbar sein. Manitou behält sich das Recht vor, die beschriebenen und dargestellten Spezifikationen jederzeit und ohne Vorankündigung zu ändern. Die gezeigten Spezifikationen sind für den Hersteller nicht bindend. Für weitere Einzelheiten wenden Sie sich bitte an Ihren Manitou-Händler. Nicht vertragliches Dokument. Die Präsentation und das Bildmaterial der Produkte sind nicht vertraglich bindend. Die Logos und die visuelle Identität des Unternehmens sind Eigentum von Manitou und dürfen nicht ohne Genehmigung verwendet werden. Alle Rechte vorbehalten. Die in dieser Broschüre enthaltenen Fotos und Diagramme dienen nur zu Referenzzwecken. Manitou BF SA - Aktiengesellschaft mit einem Verwaltungsrat - Aktienkapital: 39.547.824 Euro - 857 802 508 RCS Nantes

Manitou ©Adobe stock