

100% elektrisch

# MT 625E



Scannen und herausfinden  
mehr Informationen  
auf [manitou.com](https://www.manitou.com)

 **MANITOU**  
HANDLING YOUR WORLD

## Sicherheit für den Bediener und ihre Umgebung

Manitou ist bestrebt, Maschinen zu entwickeln, die dem Bediener eine optimale Sicherheit bietet.

- **Wegfahrsperre über Sensor am Sicherheitsgurt**  
Diese Option verhindert, dass der Bediener die Maschine starten kann, wenn der Sicherheitsgurt nicht richtig angelegt ist.
- **Warnung bei Ladevorgang**  
Das Gerät kann nicht gestartet werden, wenn die Batterie geladen wird.
- **Optimale Rundumsicht**  
An der Last und bei 360°.
- **Joystick mit Fahreranwesenheitserkennung**  
Der JSM®-Präsenzmelder verhindert unerwünschte Bewegungen und sorgt für absolute Sicherheit für den Bediener und seine Umgebung.
- **Automatische Feststellbremse**  
Mit Berganfahrhilfe.

## SICHERHEITSPAKET

Eine Option die begleitet und schützt. Der Fahrer wird in Echtzeit über Fahrmanöver informiert, das ihn einem Risiko aussetzen könnte. Es warnt die Teams vor Ort vor einem unangemessenen Verhalten des Fahrers und sendet die Informationen an den Flottenmanager zur Vermeidung von Unfällen.



Kurzanleitung per Video unter Verwendung des QR-Codes. Reduce Risks unterstützt Sie bei der Nutzung Ihrer Maschine.



Wartung  
**-56%**  
gegenüber Diesel

## Senkung Ihrer Betriebskosten

Manitou ist bestrebt, Ihre Gesamtbetriebskosten durch minimale tägliche Kontrollen, geringen Wartungsaufwand und niedrige Energiekosten zu senken!



- **Robustheit**  
Hochbelastbare Motorhaube, Zylinder und Schläuche durch den Ausleger geschützt. Im Chassis Inneren sind die Antriebsbatterien untergebracht.
- **Weniger Betriebsstunden auf der Uhr!**  
Elektrische Maschinen haben zwischen 20 und 30 % weniger Arbeitsstunden als dieselbetriebene Maschinen (Leerlaufzeiten gibt es so gut wie gar nicht).
- **LED-Beleuchtung**  
Ein wirtschaftliches, leistungsfähigeres System mit längerer Lebensdauer.
- **Regeneration**  
Durch verlassen des Fahrpedals aktiviert sich das Energierückgewinnungssystem für einen geringeren Kraftstoffverbrauch und eine größere Reichweite.
- **Wartung**  
Die Maschine ist für einen schnellen und einfachen Zugang zu den Komponenten und Schmierstellen konzipiert.



## Zu Ihren Diensten

Konzentrieren Sie sich auf Ihr Kerngeschäft und überlassen Sie den Rest uns! Erleben Sie den reibungslosen Übergang zur elektrischen Energie mit Manitou.

- **Vernetzte Maschinen**  
Bleiben Sie mit Ihrem Teleskopklader verbunden: Sehen Sie seine Position in Echtzeit, planen Sie die Wartung voraus und analysieren Sie seine Leistung. Und das auf PC, Smartphone oder Tablet.
- **Finanzierung**  
Sie sind sich nicht sicher, ob Sie kaufen oder leasen sollen? Es gibt verschiedene Finanzierungslösungen. Fragen Sie Ihren Händler um Rat.
- **Garantie Verlängerung**  
Kalkulierbare Kosten - kalkulierbares Risiko, dank einer modularen Möglichkeit der Garantie Verlängerung von Manitou.
- **Wartungsvertrag**  
Beauftragen Sie Spezialisten mit der Wartung und Sie können sich auf einen proaktiven und tadellosen Service verlassen. Im Falle eines Wiederverkaufs bleibt Ihr Fahrzeug im Wert stabil.
- **Erweiterung**  
Es ist nie zu spät, Ihren Manitou aufzurüsten, denn es gibt eine breite Palette an Nachrüstungsmöglichkeiten.

## Benutzerfreundlichkeit

**Schnell und intuitiv zu bedienen:**

- Manitou-DNA
- Intuitives, benutzerfreundliches Harmony-Dashboard
- Stufenlose Geschwindigkeit
- Automatische Parkbremse mit Berganfahrhilfe
- Leicht identifizierbare farbige Piktogramme
- Start-up in weniger als 2 Sekunden!

**Anstecken/Nachladen in Sekundenschnelle.** Ein spezieller und sicherer Stauraum für das Ladekabel befindet sich auf der Rückseite des Geräts in der Nähe der Steckdose.



**6m** Hubhöhe

**2,5t** max. Tragkraft

**3,40m** max. Reichweite

**3 Lenkarten**



2 RÄDER LENKUNG



4 RÄDER LENKUNG



HUNDEGANGL ENKUNG



**Optimaler Kabinenzugang**  
Nur ein Schritt



**Intuitive Anzeige**  
22 Sprachen



**Ergonomischer JSM**  
Für maximalen Komfort

**Übersicht**  
Klicken Sie hier, um Ihre zukünftige Kabine zu entdecken

**Vereinfachtes Benutzerhandbuch**  
Verfügbar in jeder Maschine

## Elektrizität für den Ultrakompakten



**Kumulative hydraulische Bewegungen**  
Für maximale Effizienz

**Integriertes Ladegerät**  
3kW oder 9kW für Standard- oder Schnellladung

Widerstandsfähige Motorhaube gegen Stöße und Vibrationen

**Übersichtlichkeit**  
gute Sicht auf das Anbaugerät und die Last

**Akku-Pack**  
in den Fahrwerksrahmen integriert für optimalen Schutz

Wenderadius  
**3.31m**

**Bodenfreiheit 33 cm**  
Hohe Leistung im Gelände

**Keine Emissionen**  
**Niedriger Geräuschpegel**

**Nehmen Sie den Schritt zum elektrisch**

**Niedrige Emissionen und Leistung in einem. Ohne Kompromisse.**

Der MT 625e ist ideal für den Einsatz in Innenräumen, bei Nacharbeiten, in Städten und historischen Orten.

Überall dort, wo Lärm, niedrige CO<sub>2</sub>-, NoX- und Partikelemissionen erforderlich sind. Er bleibt der Teleskoplader für Materialumschlag auch unter schwierigsten Bedingungen!

### Warum wählen Sie die Lithium-Ionen ?

Der MT 625e ist mit einem Lithium-Ionen-Akku ausgestattet. Diese Technologie hat viele Vorteile, wie z. B. einen geringen Wartungsaufwand und die Möglichkeit der gelegentliches Aufladen der Batterie (teilweises und häufiges Aufladen der Batterie). Die nutzbare Kapazität einer Lithium-Ionen-Batterie und ihre Lebensdauer gehören ebenfalls zu den besten! Ganz zu schweigen von ihrer Klimabeständigkeit und ihrem Wirkungsgrad von nahezu 100 %.

### Reduzierte Transportkosten

Optimale Abmessungen für sicheres Verladen und Transportieren.

### Verzurren/Anschlagen

Zurr- und Anschlagpunkte an der Vorder- und Rückseite der Maschine gekennzeichnet und zugänglich.

### Klappgabelsystem

Die Gabeln können hochgeklappt am Rahmen befestigt werden. Somit sicher auf der Straße unterwegs.

### Unglaublich kompakt

Dank seiner ultrakompakten Größe manövrieren sie problemlos durch niedrige Garagentore und arbeiten in Tiefgaragen auf engen Räumen.





## NULLKOMPROMISS zur Leistung



### Autonomie und Ladezeit

- Bis zu einem Tag Arbeit!
- Möglichkeit, die Maschine an 400 V anzuschließen.
- Eine volle Akkuladung in 2h 10 mit dem 9KW Schnellladegerät oder über Nacht mit dem Standard-Ladegerät.

### Leistung und Off-Roading

- Ein optionaler BOOST-Modus für verbesserte Hydraulik- und Traktionsleistung.
- Geländetauglichkeit dank hervorragender Bodenfreiheit von 33 cm und Böschungswinkel von bis zu 46% Steigung.

**36%**  
an zusätzlicher  
Leistung in 1 Stunde  
Ladezeit!

## Leistung und Vielseitigkeit im Dienste Ihrer täglichen Anforderungen

Manitou-Teleskopstapler sind dank einer großen Auswahl an kompatibelem Zubehör echte Werkzeugträger.

### Palettengabel

Das unverzichtbare Anbaugerät für den Umschlag palettiertes Lasten. Die Gabeln lassen sich für den einfachen Transport und die Fahrt auf der Straße hochklappen.



### Schaufel

Diese Schaufel ist für alle Bauanwendungen geeignet, um Schüttgut mit einer maximalen Dichte von 2100kg/m<sup>3</sup>.



### Material Korb

Effiziente und kostengünstige Lösung für den sicheren Transport von Materialien zu allen Arten von Anwendungen, Umgebungen und Wetterbedingungen.



### Lasthaken

Einfaches und sicheres Zubehör für die Handhabung hängender Lasten. Kurz und leicht, behält es die maximale Kapazität des Staplers.



### Kehrmaschine

Leistungsstarke Reinigungslösung mit optionaler 120-Liter-Wassersprüheinrichtung.



### Big Bag Träger

Gesamtkapazität 2400kg, 4 Aufhängepunkte von je 600kg. Geschweißte Anschläge, begrenzen das Risiko des Herunterfallens von Säcken.



### SCHNELL UND EINFACH ANZUKUPPELN

Mit dem Manitou Schnellwechsler können Sie Ihr Anbaugerät einfach und in Sekundenschnelle wechseln.

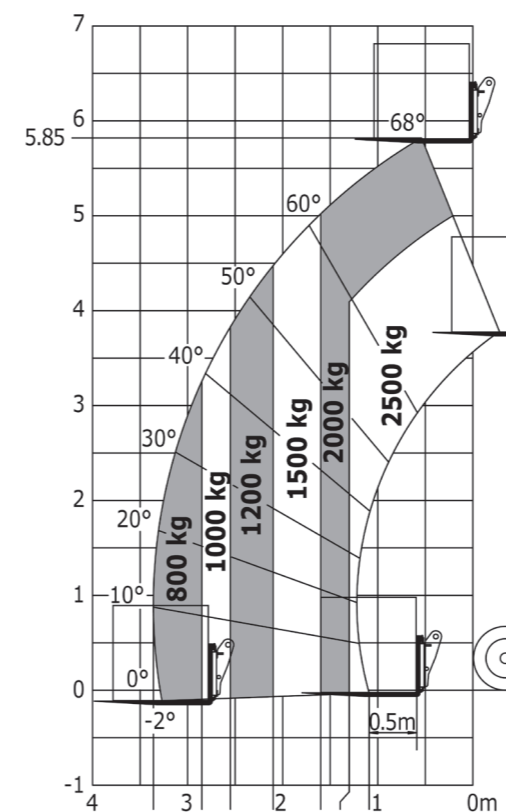
### OPTIMIERTE ANBAUGERÄTE UND ZUBEHÖR

Mehr Leistung und Produktivität. Eine bessere Übersicht und niedrigere TCO (Total Cost of Ownership).

### HYDRAULISCHE VERRIEGELUNG

Mit der optionalen hydraulischen Verriegelung kann ein nicht hydraulisch betriebenes Anbaugerät gewechselt und gesichert werden, ohne die Maschine zu verlassen.

### MT 625 E



	MT 625 E
Hubkraft max. (kg)	2500
Reichweite max. (m)	3.40
Hubhöhe max. (m)	5.85
Batterietechnik	Lithium-ion
Nennenergie der Batterie std / opt (kWh)	25 / 33
Integriertes Ladegerät std / opt (kW)	3 / 9
Gesamtgewicht (mit Palettengabel) (kg)	4800
Gesamthöhe (m)	1.92
Gesamtbreite (m)	1.81
Gesamtlänge (m)	3.83
Bodenfreiheit (cm)	33
Äußerer Wenderadius (m)	3.31
Geräuschpegel in der Umgebung (LpA)	92
Geräuschpegel in der Kabine (LpA)	72

## Eine maßgeschneiderte Lösung für Ihre Bedürfnisse



**Nicht markierende Industriereifen**  
Für den Einsatz in Innenräumen und auf harten Böden.



**Organisches Hydrauliköl**  
Leicht biologisch abbaubar und ungiftig, um die Umweltbelastung zu verringern.



**Der Schrei des Luchses**  
Garantiert absolute Sicherheit auf der Baustelle und reduziert die Lärmbelastung.



**Geschwindigkeitsbegrenzung**  
Anpassung der Höchstgeschwindigkeit der Maschine zur Erhöhung der Sicherheit.



**Zentrale Schmierpunkte**  
Leichter Zugang zu den Schmierstellen, um bei der Wartung der Maschine Zeit zu sparen!



« Als Unternehmen oder Geschäftsinhaber haben wir die Pflicht, die Energiewende mit unseren Flurförderzeugen zu unterstützen. Der Einsatz von Null emissions- und geräuscharmen Maschinen wird immer wichtiger, aber auch die Produktivität darf nicht verloren gehen. Deshalb sind wir auf der Suche nach schadstoffarmen, vielseitigen und leistungsstarken Maschinen! »

Ihr Händler



Scannen und herausfinden  
mehr Informationen  
auf [manitou.com](https://www.manitou.com)



Diese Publikation enthält eine Beschreibung der Versionen und Konfigurationsmöglichkeiten von Manitou-Produkten, die sich in der Ausstattung unterscheiden können. Die in dieser Broschüre dargestellten Ausstattungsmerkmale können je nach Version serienmäßig, optional oder nicht verfügbar sein. Manitou behält sich das Recht vor, die beschriebenen und abgebildeten Spezifikationen jederzeit und ohne Vorankündigung zu ändern. Die angegebenen Spezifikationen sind für den Hersteller nicht bindend. Für weitere Einzelheiten wenden Sie sich bitte an Ihren Manitou-Händler. Nicht vertraglich bindendes Dokument. Die Darstellung und die Bilder der Produkte sind nicht vertraglich bindend. Die Logos und die visuelle Identität des Unternehmens sind Eigentum von Manitou und dürfen nicht ohne Genehmigung verwendet werden. Alle Rechte sind vorbehalten. Die in dieser Broschüre enthaltenen

Fotos und Zeichnungen dienen nur zu Konsultationszwecken und zur Veranschaulichung. Manitou BF

SA - Aktiengesellschaft mit Verwaltungsrat - Grundkapital: 39 547 824 Euro - 857 802 508 RCS Nantes.

Manitou ©Adobe stock